



НИЙСЛЭЛИЙН ЗАСАГ ДАРГЫН ХЭРЭГЖҮҮЛЭГЧ АГЕНТЛАГ

**НИЙСЛЭЛИЙН  
ЭРҮҮЛ МЭНДИЙН  
ГАЗАР**

НИЙСЛЭЛИЙН ЭРҮҮЛ МЭНДИЙН ГАЗАР

# НИЙСЛЭЛИЙН ЭРҮҮЛ МЭНДИЙН СТАТИСТИКИЙН МЭДЭЭЛЭЛ

2024 оны эхний 1 сараар

Улаанбаатар хот  
2024 он

## Товчилсон үгийн тайлбар

ЭМЯ	Эрүүл мэндийн яам
НЭМГ	Нийслэлийн эрүүл мэндийн газар
БГДЭМТ	Баянгол дүүргийн эрүүл мэндийн төв
БЗДЭМТ	Баянзүрх дүүргийн эрүүл мэндийн төв
СХДЭМТ	Сонгинохайрхан дүүргийн эрүүл мэндийн төв
СБДЭМТ	Сүхбаатар дүүргийн эрүүл мэндийн төв
ХУДЭМТ	Хан Уул дүүргийн эрүүл мэндийн төв
ЧДЭМТ	Чингэлтэй дүүргийн эрүүл мэндийн төв
НДЭМТ	Налайх дүүргийн эрүүл мэндийн төв
БНДЭМТ	Багануур дүүргийн эрүүл мэндийн төв
БЗНЭ	Баянзүрх нэгдсэн эмнэлэг
СХНЭ	Сонгинохайрхан нэгдсэн эмнэлэг
СБНЭ	Сүхбаатар нэгдсэн эмнэлэг
ХУНЭ	Хан Уул нэгдсэн эмнэлэг
ШЭНТ	Шүд эрүү нүүрний төв
НТТТ	Нийслэлийн түргэн тусламжийн төв
СЗКЭ	Сэргээн засах клиникийн эмнэлэг
ЭХЭМҮТ	Эх, хүүхдийн эрүүл мэндийн үндэсний төв
УНТЭ	Улсын нэгдүгээр төв эмнэлэг
УХТЭ	Улсын хоёрдугаар төв эмнэлэг
УГТЭ	Улсын гуравдугаар төв эмнэлэг
ГССҮТ	Гэмтэл, согог судлалын үндэсний төв
СЭМҮТ	Сэтгэцийн эрүүл мэндийн үндэсний төв
АӨСҮТ	Арьсны өвчинг судлалын үндэсний төв
ХӨСҮТ	Халдварт өвчин судлалын үндэсний төв
ХСҮТ	Хавдар судлалын үндэсний төв
УАУТХЭ	Уламжлалт анагаах ухаан технологийн хүрээлэнгийн эмнэлэг
ТТАХНЭ	Төрийн тусгай алба хаагчдын нэгдсэн эмнэлэг
ТЗТЭ	Төмөр замын төв эмнэлэг
УАУЭСТ	Уламжлалт анагаах ухааны элэг судлалын төв
СЗСҮТ	Сэргээн засалт, сургалт, үйлдвэрлэлийн төв
ШШГЕГ-ЦХБНЭ нэгдсэн эмнэлэг	Шүүхийн шийдвэргүйцэтгэх ерөнхий газрын цагдан хорих байгууллагын
ШШГЕГ-НЭ	Шүүхийн шийдвэргүйцэтгэх ерөнхий газрын нэгдсэн эмнэлэг
ХАБЭМТ-МӨЭ өвчний эмнэлэг	Хөдөлмөрийн аюулгүй байдал, эрүүл мэндийн төвийн мэргэжлийн
ХБХСЗХТ	Хөгжлийн бэрхшээлтэй хүүхдийн сэргээн засах хөгжлийн төв
ХХЭМБ	Хувийн хэвшлийн эрүүл мэндийн байгууллага
БЗДХ	Бэлгийн замаар дамжих халдвар
ВХА	Вируст гепатит А
ВХВ	Вируст гепатит В
ВХС	Вируст гепатит С

## ЭРҮҮЛ МЭНДИЙН ҮНДСЭН ҮЗҮҮЛЭЛТ

/2023, 2024 оны 1 сарын байдлаар/

№	Үзүүлэлт		Нэгж	2023	2024	Өсөлт, бууралт
1	Төрсөн эх		Бодит тоо	2947	2509	-438
2	Амьд төрсөн хүүхэд		Бодит тоо	2965	2530	-435
3	Амьгүй төрсөн хүүхэд		Бодит тоо	19	17	-2
			1000 нийт төрөлтөд	6.4	6.7	0.3
4	Гэрийн төрөлт		Бодит тоо	16	14	-2
			Хувь	0.5	0.6	0.1
5	Хяналтгүй төрөлт		Бодит тоо	13	28	15
			Хувь	0.4	1.1	0.7
6	Бүх нас баралт		Бодит тоо	736	754	18
7	Эмнэлгийн нас баралт		Бодит тоо	317	311	-6
			Хувь	0.6	0.6	0.0
8	Хоног болоогүй нас баралт		Бодит тоо	70	52	-18
			Хувь	22.1	16.7	-5.4
9	Эхийн эндэгдэл		Бодит тоо	2	0	-2
			100000 амьд төрөлтөд	67.5	0.0	-67.5
10	Тав хүртэлх насны хүүхдийн эндэгдэл		Бодит тоо	41	37	-4
			1000 амьд төрөлтөд	13.8	14.7	0.9
11	Нялхсын эндэгдэл		Бодит тоо	37	28	-9
			1000 амьд төрөлтөд	12.5	11.1	-1.4
12	Нярайн эндэгдэл		Бодит тоо	21	15	-6
			1000 амьд төрөлтөд	7.1	6	-1.2
			Нялхсын эндэгдэлд эзлэх хувь	48.8	53.6	4.7
	Үүнээс	Нярайн эрт үеийн эндэгдэл	Бодит тоо	16	8	-8
			Хувь	76.2	53.3	-22.9
		Нярайн хожуу үеийн эндэгдэл	Бодит тоо	5	7	2
Хувь	23.8		46.7	22.9		
13	Перинаталь эндэгдэл		Бодит тоо	35	25	-10
			1000 нийт төрөлтөд	11.7	10.0	-1.8
14	1-5 хүртэлх насны хүүхдийн эндэгдэл		Бодит тоо	4	9	5
			1000 амьд төрөлтөд	1.3	3.6	2.2
	Шалтгаан	Өвчний улмаас	Бодит тоо	4	8	4
		Осол гэмтлээр	Бодит тоо	0	1	1
15	Эмчлэгдсэн өвчтөн		Бодит тоо	54149.5	52790.5	-1359
16	Орны фонд ашиглалт		Хувь	93.5	77.7	-15.8
17	Ор хоног		Бодит тоо	354869	341496	-13373
18	Дундаж ор хоног		Бодит тоо	6.6	6.5	-0.1
19	Орны эргэлт		Бодит тоо	3.9	3.7	-0.2

**Бүртгэгдсэн халдварт өвчин  
/ 2023, 2024 оны 1 сарын байдлаар/**

№	Үзүүлэлт	Нэгж	2023	2024	Өсөлт, бууралт	
20	Халдварт өвчин бүгд	Бодит тоо	2151	1591	-560	
		10000 хүн амд	14.2	10.5	-3.7	
Үүнээс	Амьсгалын замын цочмог халдварт өвчин	Бодит тоо	1350	953	-397	
		10000 хүн амд	8.9	6.3	-2.6	
	Бэлгийн замаар дамжих халдварт өвчин	Бодит тоо	558	446	-112	
		10000 хүн амд	3.7	2.9	-0.8	
	Гэдэсний халдварт өвчин	Бодит тоо	89	111	22	
		10000 хүн амд	0.6	0.7	0.1	
	Зоонозын халдварт өвчин	Бодит тоо	19	0	-19	
		10000 хүн амд	0.1	0.0	-0.1	
	Бусад халдварт өвчин	Бодит тоо	135	81	-54	
		10000 хүн амд	0.9	0.5	-0.4	
	Үүнээс	Вирүст гепатит	Бодит тоо	11	11	0
			10000 хүн амд	0.1	0.07	0
Үүнээс		Вирүст гепатит А	Бодит тоо	0	0	0
			10000 хүн амд	0.0	0.0	0
		Вирүст гепатит В	Бодит тоо	7	2	-5
			10000 хүн амд	0.4	0.01	-0.39
		Вирүст гепатит С	Бодит тоо	4	9	5
			10000 хүн амд	0.3	0.06	0
		Бусад вирүст гепатит	Бодит тоо	0	0	0
			10000 хүн амд	0.0	0.0	0
Сальмонеллөз		Бодит тоо	9	18	9	
		10000 хүн амд	0.1	0.1	0	
Цусан суулга		Бодит тоо	78	75	-3	
		10000 хүн амд	0.5	0.49	-0.02	
Хоолны хордлого		Бодит тоо	0	18	18	
		10000 хүн амд	0.0	0.1	0.1	
Гар, хөл, амны өвчин		Бодит тоо	62	76	14	
		10000 хүн амд	0.41	0.5	0.09	
Балнад, иж балнад		Бодит тоо	0	0	0	
		10000 хүн амд	0	0	0	
Сүрьеэ		Бодит тоо	125	105	-20	
		10000 хүн амд	0.8	0.7	-0.1	
Улаан эсэргэнэ		Бодит тоо	18	73	55	
		10000 хүн амд	0.12	0.5	0.38	
Менингококкт халдвар	Бодит тоо	2	0	-2		
	10000 хүн амд	0.0	0.0	-0.01		
Ёлом	Бодит тоо	3	9	6		
	10000 хүн амд	0.0	0.1	0.08		
Салхинцэцэг	Бодит тоо	1041	670	-371		
	10000 хүн амд	6.85	4.4	-2.45		

**Бүртгэгдсэн халдварт өвчин  
/ 2023, 2024 оны 1 сарын байдлаар/**

№	Үзүүлэлт	Нэгж	2023	2024	Өсөлт, бууралт
Үүнээс	Улаанбурхан	Бодит тоо	0	0	0
		10000 хүн амд	0.0	0.0	0
	Улаанууд	Бодит тоо	0	0	0
		10000 хүн амд	0.0	0.0	0
	Халдварт эритема	Бодит тоо	2	0	-2
		10000 хүн амд	0.0	0.0	-0.01
	Гахай хавдар	Бодит тоо	3	29	26
		10000 хүн амд	0.0	0.2	0.18
	Боом	Бодит тоо	0	0	0
		10000 хүн амд	0.0	0.0	0
	Бруцеллөз	Бодит тоо	4	0	-4
		10000 хүн амд	0.0	0.0	-0.03
	Спирохетээр сэдээгдсэн бусад халдвар	Бодит тоо	0	0	0
		10000 хүн амд	0.0	0.0	0
	Хумхаа	Бодит тоо	13	1	-12
		10000 хүн амд	0.1	0.01	-0.08
	Хачигаар дамжих вирусүст энцеофалит	Бодит тоо	0	0	0
		10000 хүн амд	0.0	0.0	0
	Нярайн бактерт үжил	Бодит тоо	0	0	0
		10000 хүн амд	0.0	0.0	0
	Арьс ба салст бүрхэвчийг гэмтээх тодорхойгүй вирусүст халдвар	Бодит тоо	0	0	0
		10000 хүн амд	0.0	0.0	0
	Бусад татран	Бодит тоо	0	0	0
		10000 хүн амд	0.0	0.0	0
	Бэтэг	Бодит тоо	0	0	0
		10000 хүн амд	0.0	0.0	0
	Мөөгөнцөр	Бодит тоо	58	60	2
		10000 хүн амд	0.4	0.4	0
	Тэмбүү	Бодит тоо	282	239	-43
		10000 хүн амд	1.9	1.6	-0.3
Үүнээс Төрөлхийн тэмбүү	Бодит тоо	2	1	-1	
	100000 амьд төрөлтөд	67.5	39.5	-28.0	
Гонококкт халдвар	Бодит тоо	152	130	-22	
	10000 хүн амд	1	0.9	-0.1	
Трихомониаз	Бодит тоо	119	77	-42	
	10000 хүн амд	0.8	0.5	-0.3	
ХДХВ/ДОХ	Бодит тоо	5	0	-5	
	10000 хүн амд	0.03	0.0	-0.03	
Өөр бүлэгт ангилсан өвчний шалтгаан болох коронавирүс (covid-19)	Бодит тоо	166	0	-166	
	10000 хүн амд	1.1	0.0	-1.1	

**Нийслэлийн эрүүл мэндийн газрын харьяа байгууллагын  
эрүүл мэндийн үзүүлэлтүүд**

**/ 2023, 2024 оны 1 сарын байдлаар/**

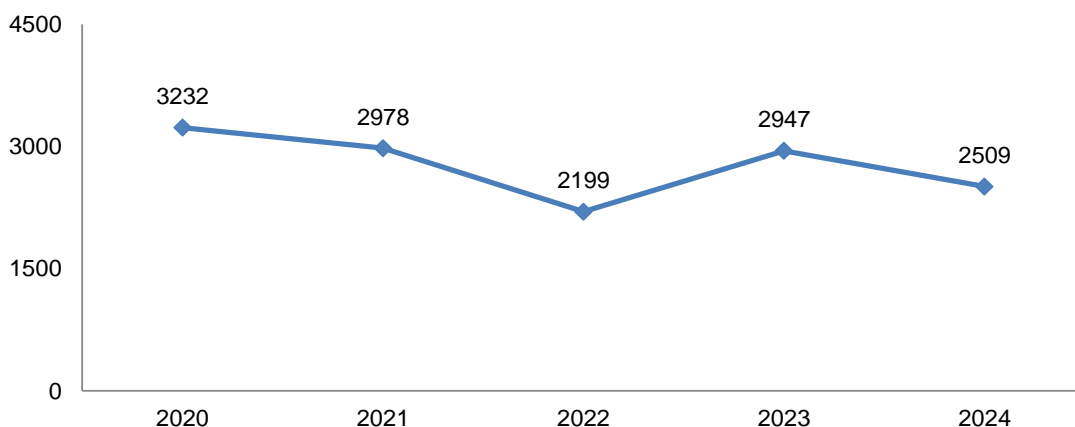
№	Үзүүлэлт	Нэгж	2022	2023	Өсөлт, бууралт	
1	Төрсөн эх	Бодит тоо	1599	1362	-237	
2	Амьд төрсөн хүүхэд	Бодит тоо	1608	1373	-235	
3	Амьгүй төрсөн хүүхэд	Бодит тоо	8	8	0	
		1000 нийт төрөлтөд	5.0	5.9	0.9	
4	Гэрийн төрөлт	Бодит тоо	4	9	5	
		Хувь	0.3	0.7	0.4	
5	Жирэмсний эрт хяналт	Хувь	91.1	90.1	-1	
6	Бүх нас баралт	Бодит тоо	431	401	-30	
7	Эмнэлгийн нас баралт	Бодит тоо	111	118	7	
		Хувь	0.4	0.4	0.0	
8	Хоног болоогүй нас баралт	Бодит тоо	28	19	-9	
		Хувь	37.3	16.1	-21.2	
9	Эхийн эндэгдэл	Бодит тоо	1	0	-1	
		100000 амьд төрөлтөд	62.2	0.0	-62.2	
10	Тав хүртэлх насны хүүхдийн эндэгдэл	Бодит тоо	12	7	-5	
		1000 амьд төрөлтөд	7.5	5.1	-2.4	
11	Нялхсын эндэгдэл	Бодит тоо	9	4	-5	
		1000 амьд төрөлтөд	5.6	2.9	-2.7	
12	Нярайн эндэгдэл	Бодит тоо	7	3	-4	
		1000 амьд төрөлтөд	4.4	2.2	-2.2	
		Нялхсын эндэгдэлд эзлэх хувь	77.8	75.0	-2.8	
	Үүнээс	Нярайн эрт үеийн эндэгдэл	Бодит тоо	7	1	-6
		Хувь	100.0	33.3	-66.7	
		Нярайн хожуу үеийн эндэгдэл	Бодит тоо	0	2	2
Хувь	0.0	66.7	66.7			
13	Перинаталь эндэгдэл	Бодит тоо	15	9	-6	
		1000 нийт төрөлтөд	9.3	6.6	-2.7	
14	1-5 хүртэлх насны хүүхдийн эндэгдэл	Бодит тоо	3	3	0	
		1000 амьд төрөлтөд	1.9	2.2	0.3	
15	Эмчлэгдсэн өвчтөн	Бодит тоо	30126	29193.5	-932.5	
16	Орны фонд ашиглалт	Хувь	90.3	72.7	-17.6	
17	Ор хоног	Бодит тоо	191769	182306	-9463	
18	Дундаж ор хоног	Бодит тоо	6.4	6.2	-0.2	
19	Орны эргэлт	Бодит тоо	3.9	3.6	-0.3	
20	Нийт үзлэг	Бодит тоо	884943	917720	32777	
21	Урьдчилан сэргийлэх үзлэг	Хувь	27.8	25.9	-1.9	

## ЭХ, ХҮҮХДИЙН ЭРҮҮЛ МЭНДИЙН ҮЗҮҮЛЭЛТ (2024 оны 1 сарын байдлаар)

### Төрөлт

2024 оны 1 сарын байдлаар нийслэлийн хэмжээнд 2509 эх амаржсан нь өмнөх оны мөн үеэс 438 төрөлтөөр буюу 14.8 хувиар буурсан байна. НЭМГ-ын харьяа эмнэлгүүдэд 1362 эх амаржсан.

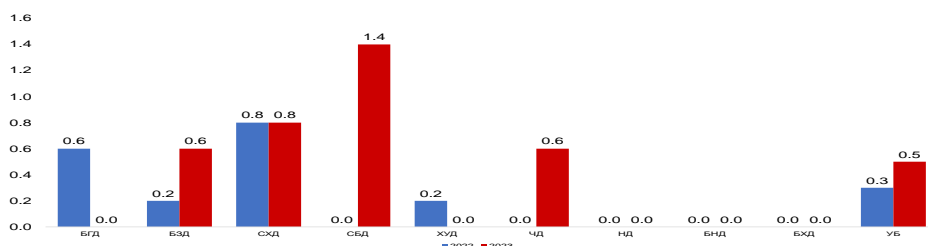
Зураг 1. Төрсөн эхийн тоо, сүүлийн 5 жилийн эцсийн байдлаар



Нийт төрөлтийн 1.7 хувийг өсвөр насны охидын төрөлт эзэлж байна. өмнөх онтой харьцуулахад 1.2-р буурсан байна.

Гэрийн төрөлтийн 14 тохиолдол бүртгэгдсэн нь өмнөх оны мөн үеэс 2 тохиолдлоор буурч, нийт төрөлтөд эзлэх хувь 0.6 байна. Гэрийн төрөлт Баянзүрх, Сонгинохайрхан, Сүхбаатар, Чингэлтэй дүүрэгт хотын дундаж үзүүлэлтээс өндөр байна.

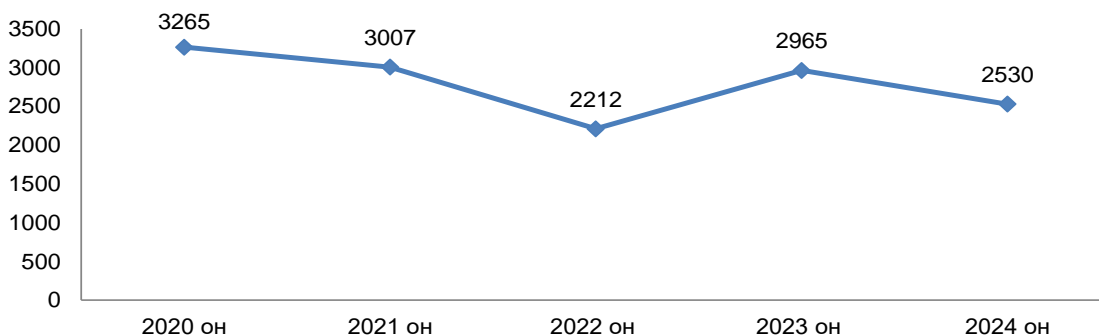
Зураг 2. Гэрийн төрөлт, нийт төрөлтөд эзлэх хувиар, дүүргийн байршлаар



## Хүүхдийн эрүүл мэнд

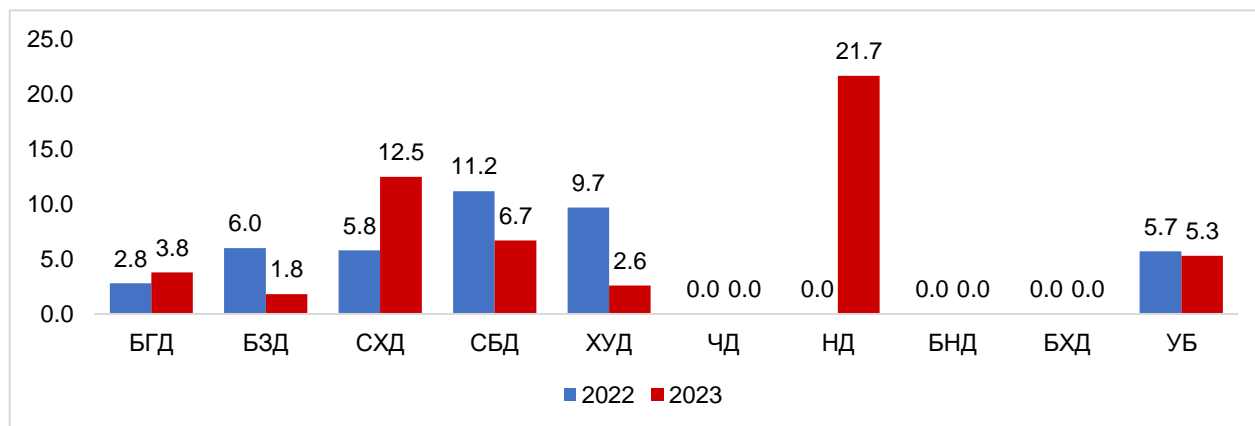
2024 оны 1 сарын байдлаар нийслэлийн хэмжээнд 2530 хүүхэд амьд төрсөн нь өнгөрсөн оны мөн үеэс 435 хүүхдээр буюу 14.6 хувиар буурсан байна. Амьд төрсөн хүүхдийн 1319 буюу 52.1 хувь нь хүү, 1211 буюу 47.9 хувь охин байна. Амьд төрсөн хүүхдийн 38 нь хоёр ихэр хүүхэд байна.

Зураг 3. Амьд төрсөн хүүхдийн тоо, сүүлийн 5 жилийн эцсийн байдлаар



Амьгүй төрөлтийн 17 тохиолдол бүртгэгдсэн нь өмнөх оны мөн үеэс 2 тохиолдлоор буурсан байна. Амьгүй төрөлт Сонгинохайрхан, Сүхбаатар, Налайх дүүрэгт хотын дунджаас өндөр байна.

Зураг 4. Амьгүй төрөлт, 1000 нийт төрөлтөд, дүүргийн байршлаар



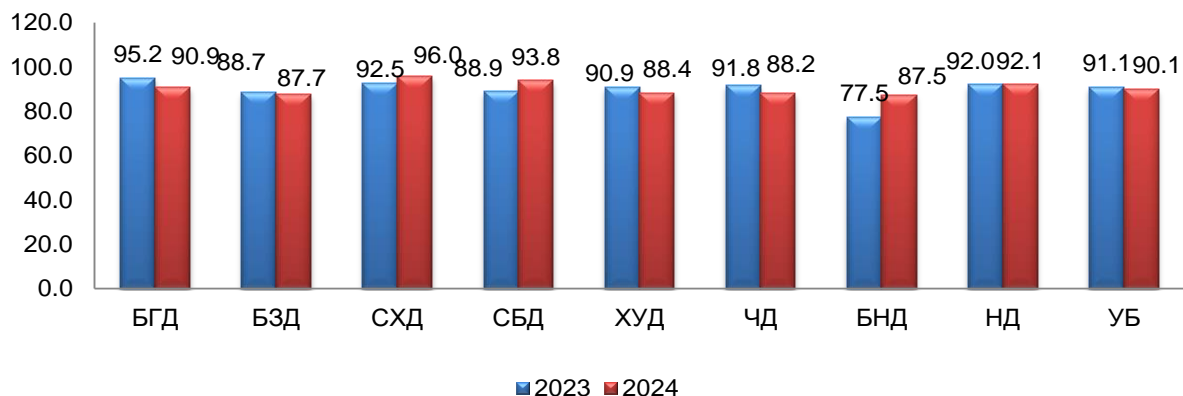
## Жирэмсний хяналт

Жирэмсний хяналтад нийт 2957 эмэгтэй хамрагдсаны эрт үе буюу эхний 3 сартайдаа 90.1 хувь, 4-6 сартайдаа 8.4 хувь, 7 ба түүнээс дээш сартайд 1.3 хувь нь тус тус хамрагдсан байна. Жирэмсний эрт хяналтын хувь Баянзүрх, Хан-Уул, Чингэлтэй, Багануур дүүрэгт УБ хотын дунджаас бага байна.

Шинээр хяналтанд орсон нийт жирэмсэн эхчүүд 99,9 хувь цусны ерөнхий шинжилгээнд хамрагдаж 5.6 хувь нь цус багадалттай, 100 хувь БЗДХ-ын шинжилгээнд хамрагдаж 1.2 хувьд нь трихомониаз, 0.03 хувьд нь заг хүйтэн, 2.4 хувьд нь тэмбүүгийн өвчлөл илэрсэн байна.

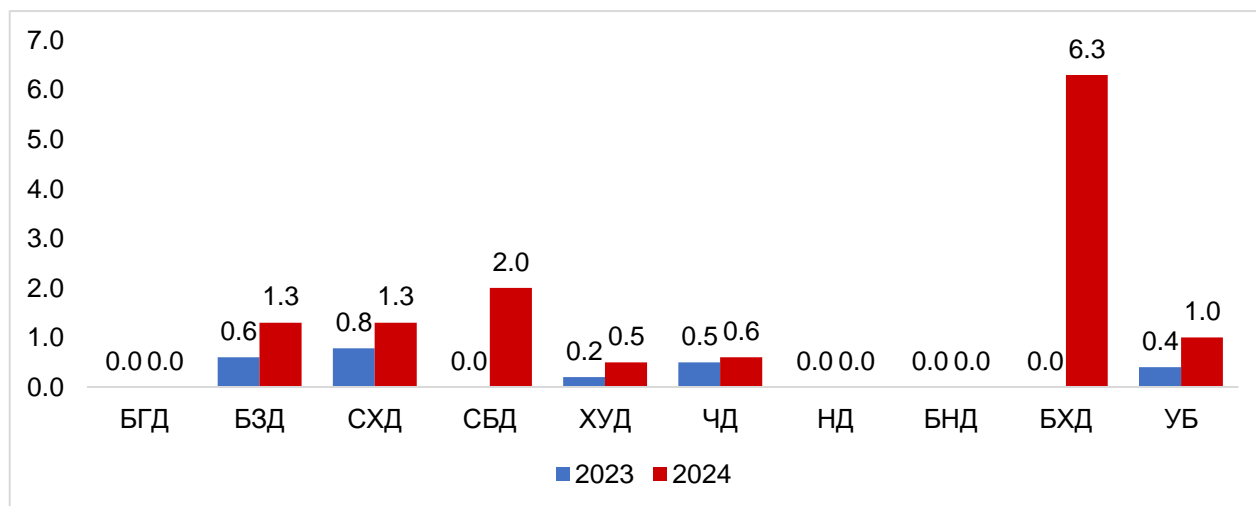


Зураг 5. Жирэмсний эрт хяналтын хувь, дүүргийн байршлаар



Эмчийн хяналтгүй төрөлтийн 28 тохиолдол бүртгэгдсэн нь өмнөх оноос 15 тохиолдлоор өссөн байна. Нийт төрөлтөд эзлэх хувь 1.1 хувь байгаа нь өмнөх оны мөн үеэс 0.7-р өссөн байна. Хяналтгүй төрөлт Баянзүрх, Сонгинохайрхан, Сүхбаатар, Багахангай дүүрэгт нийслэлийн дунджаас өндөр байна.

Зураг 6. Хяналтгүй төрөлтийн хувь, дүүргийн байршлаар



### Эхийн эндэгдэл

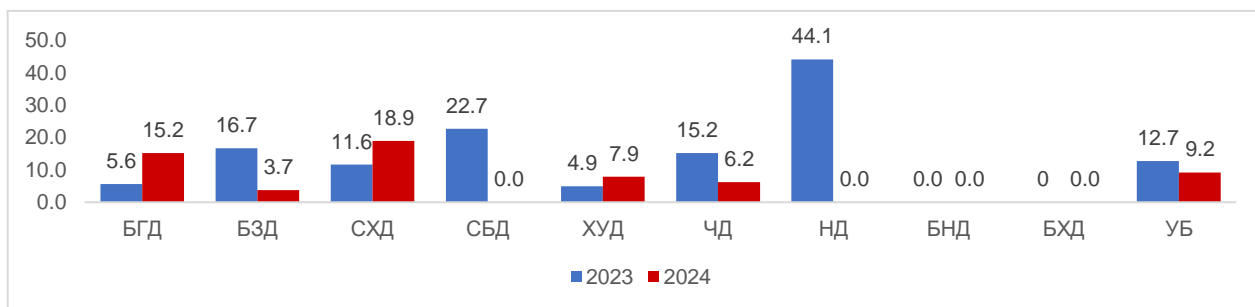
2024 оны 1 сарын байдлаар эхийн эндэгдлийн тохиолдол бүртгэгдээгүй байна.

### Нялхсын эндэгдэл:

2024 оны 1 сарын байдлаар нялхсын эндэгдлийн 28 тохиолдол бүртгэгдэж, амьд төрсөн 1000 хүүхдэд 11.1 ногдож байна. Өнгөрсөн оны мөн үетэй харьцуулахад 9 тохиолдлоор, 1000 амьд төрөлтөд 1.4-өөр тус тус буурсан байна. Нялхсын эндэгдлийн 53,3 хувь нь (n=21) нярай үедээ буюу 0-28 хоногтойдоо эндсэн байна.

Нярайн эндэгдэл 15 тохиолдол бүртгэгдэж, 1000 амьд төрөлтөд 5.9 байна. Эрт нярайн эндэгдэл өмнөх оны мөн үеэс 8 тохиолдлоор, хожуу нярайн эндэгдэл 7 тохиолдлоор тус тус буурсан үзүүлэлттэй байна.

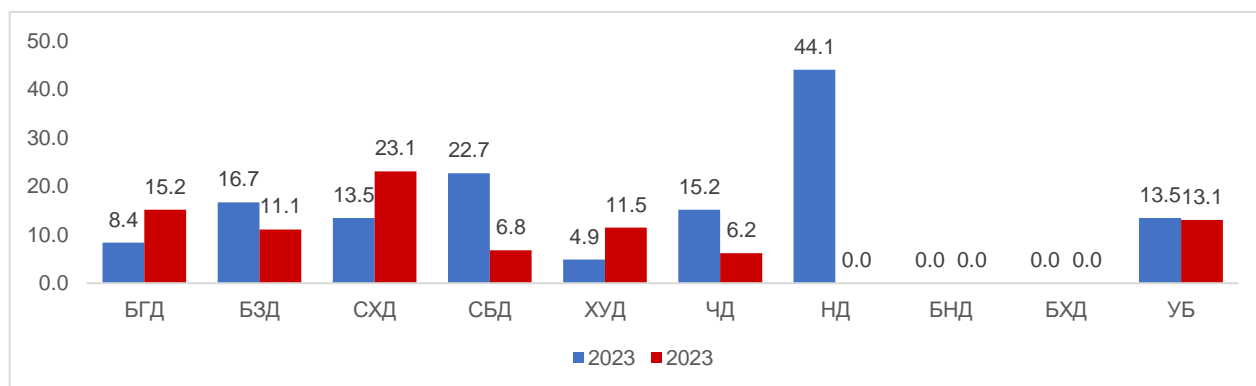
Зураг 7. Нялхсын эндэгдэл, 1000 амьд төрөлтөд, дүүргийн байршлаар



### Тав хүртэлх насны хүүхдийн эндэгдэл:

Тав хүртэлх насны хүүхдийн эндэгдлийн 37 тохиолдол бүртгэгдэж, 1000 амьд төрөлтөд 14.7 байна. Өнгөрсөн оны мөн үетэй харьцуулахад 4 тохиолдлоор, 1000 амьд төрөлтөд 0.9-оор тус тус буурсан байна.

Зураг 8. Тав хүртэлх насны хүүхдийн эндэгдэл, 1000 амьд төрөлтөд, дүүргийн байршлаар



### Тав хүртэлх хүүхдийн эндэгдэл, шалтгаанаар:

Шалтгаан	Нялхсын эндэгдэл		Тав хүртэлх насны хүүхдийн эндэгдэл	
	Бодит тоо	Хувь	Бодит тоо	Хувь
Перинаталь үеийн эмгэг	14	50.0	14	37.8
Гажиг хөгжил	8	28.6	8	21.6
Амьсгалын тогтолцооны өвчин	1	3.6	5	13.5
Гадны шалтгаан	1	3.6	0	0.0
Халдварт өвчин	2	7.1	2	5.4
Хоол боловсруулах тогтолцооны өвчин	0	0.0	0	0.0
Мэдрэлийн тогтолцооны өвчин	1	3.6	2	5.4
Хавдар	0	0.0	1	2.7
Ковид-19 шалтгаант	0	0.0	0	0.0
Бусад	1	3.6	5	13.5
<b>Нийт</b>	<b>28</b>	<b>100.0</b>	<b>37</b>	<b>100.0</b>

**Эх,хүүхдийн эндэгдэл, 2024 оны 1 сарын байдлаар / Бүртгэгдсэн газраар/**

№	ЭМБ-ын нэр	Эх, хүүхдийн эндэгдэл					
		Эхийн эндэгдэл	Нялхсын эндэгдэл	Үүнээс			1-5 хүртэлх насны хүүхдийн эндэгдэл
				0-6 хоногтой	7-28 хоногтой	29-364 хоногтой	
1	БГДЭМТ		1			1	
2	БЗДЭМТ		0				1
3	СХДЭМТ		0				
4	СБДЭМТ		0				
5	ХУДЭМТ		0				
6	ЧДЭМТ		0				
7	НДЭМТ		0				
8	БНДЭМТ		0				
9	БХДЭМТ		0				
10	БЗНЭ		0				1
11	СХНЭ		0				
12	СБНЭ		0				
13	ХУНЭ		0				1
14	Гачуурт		0				
15	Хувийн эмнэлэг		0				
16	Цэргийн төв эмнэлэг		0				
<b>НЭМГ-ын харьяа ЭМБ-ын дүн</b>		<b>0</b>	<b>1</b>	<b>0</b>	<b>0</b>	<b>1</b>	<b>3</b>
1	ЭХЭМҮТ		19	7	4	8	4
2	Өргөө амаржих газар		0				
3	Хүрээ амаржих газар		1	1			
4	Амгалан амаржих газар		2		2		
5	УНТЭ		0				
6	УХТЭ		0				
7	УГТЭ		1			1	
8	ХСҮТ		0				
9	ХӨСҮТ		0				
10	ШШҮХ		3			3	2
11	ЭНЭҮТ		1		1		
12	ЭМЯ хувийн эмнэлэг		0				
13	ГГСҮТ		0				
<b>ЭМЯ-ны харьяа ЭМБ-ын дүн</b>		<b>0</b>	<b>27</b>	<b>8</b>	<b>7</b>	<b>12</b>	<b>6</b>
<b>Нийт дүн</b>		<b>0</b>	<b>28</b>	<b>8</b>	<b>7</b>	<b>13</b>	<b>9</b>

Нэг хүртэлх насны хүүхдийн эндэгдлийн нийт 28 тохиолдлын 28,6 хувь нь 0-6 хоногтойдоо, 25,0 хувь нь 7-28 хоногтойдоо, 46.4 хувь нь 29 хоногоос 1 хүртэлх настайдаа эндсэн байна.



### Хүүхдийн өсөлт хөгжил, хоол тэжээлийн мэдээ

2024 оны 1-р сард 5 хүртэлх насны өсөлт, хөгжлийн хяналтанд хамрагдсан хүүхдийн 0.1 хувь нь туранхай, 0.1 хувь нь тураалтай, 0.1 хувь нь өсөлтийн хоцрогдолттой байна. Өсөлт хөгжлийн хяналтанд хамрагдсан хүүхдийн 0.3 хувь нь тэжээвэр, 2.1 хувь нь А амин дэм, 27.1 хувь нь Д аминдэм, 2.5 хувь нь олон найрлагат бичил тэжээл хэрэглэсэн ба 4.9 хувь нь АЗЦХ, 0.2 хувь нь суулгалтаар өвчилсөн байна. Хөгжлийн сааталтай 52 хүүхэд өсөлтийн хяналтанд хамрагдсан.

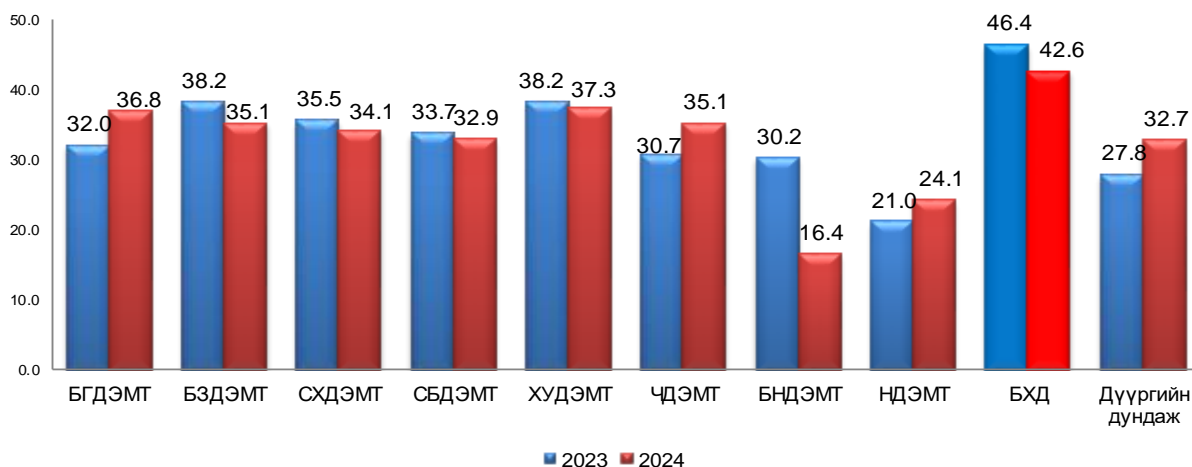
Үзүүлэлт		БҮГД	Хүйс		2024 оны 1 сарын нэгтгэл												
					0-6 сар		7-12 сар		24 сар		36 сар		48 сар		59 сар		
					эр	эм	эр	эм	эр	эм	эр	эм	эр	эм	эр	эм	
Хамралт	Нийт хүүхдийн тоо	155368	77345	78023	9259	9326	9241	9287	13949	14175	15006	15290	14950	14714	14940	15231	
	Тухайн сард өсөлтийн хяналтанд хамрагдсан хүүхдийн тоо	71403	35629	35774	6188	6212	5462	5609	6791	6842	6117	6052	5659	5659	5412	5400	
Хоол тэжээлийн үнэлгээ	Өндөр/нас	Z оноо -2 СХ	56	32	24	5	6	7	8	13	7	5	1	2	2	0	0
		Z оноо -3 СХ	20	10	10	3	0	5	4	1	5	1	1	0	0	0	0
	Жин/Өндөр	Z оноо -2 СХ	80	38	42	5	4	12	13	12	13	6	8	2	2	1	2
		Z оноо -3 СХ	8	6	2	3	0	1	1	1	0	0	1	1	0	0	0
	Жин/ нас	Z оноо -2 СХ	58	30	28	4	5	10	10	11	10	4	2	1	1	0	0
		Z оноо -3 СХ	18	8	10	2	0	1	5	4	3	1	2	0	0	0	0
	Илүүдэл жин, таргалалт	Z оноо +2 СХ	104	53	51	34	26	6	10	7	10	3	4	2	0	1	1
Z оноо +3 СХ		42	26	16	13	10	0	1	5	3	4	1	2	0	2	1	
Хөгжлийн сааталтай хүүхдийн тоо		52	24	28	3	2	1	0	4	7	4	4	7	9	5	6	
Аминдэм, эрдэсийн хэрэглээ	А аминдэм уусан хүүхэд	1530	787	743	119	95	174	174	284	271	80	75	74	78	56	50	
	Д аминдэм уусан хүүхэд	19379	9686	9693	2888	2793	2360	2489	2585	2547	827	782	534	552	492	530	
	Олон найрлагат бичил тэжээлийг хэрэглэсэн хүүхэд	1820	931	889	131	102	369	373	254	254	88	75	55	42	34	43	
Хооллолт	Эхийн сүүгээр дагнан хооллосон хүүхэд	11727	5840	5887	5614	5658	65	58	46	37	38	50	41	49	36	35	
	Тэжээвэр хүүхэд	208	113	95	111	92	2	3	0	0	0	0	0	0	0	0	
	Холимог хооллолт	1332	673	659	437	436	150	135	19	26	24	32	19	12	24	18	
	Нэмэгдэл хоолоор хооллосон хүүхэд	11123	5467	5656	227	218	4092	4285	321	314	304	319	293	266	230	254	
	Амьсгалын цочмог халдвар	3497	1675	1822	230	253	299	352	347	355	288	337	271	296	240	229	
	Суулгалт халдвар	110	52	58	12	14	11	13	12	21	6	7	6	1	5	2	
	Жингээ алдахад хүргэж буй	1	0	1	0	0	0	0	0	1	0	0	0	0	0	0	
	Осол гэмтэл	3	3	0	0	0	0	0	2	0	1	0	0	0	0	0	

## АМБУЛАТОРИ, СТАЦИОНАРЫН ТУСЛАМЖ, ҮЙЛЧИЛГЭЭ

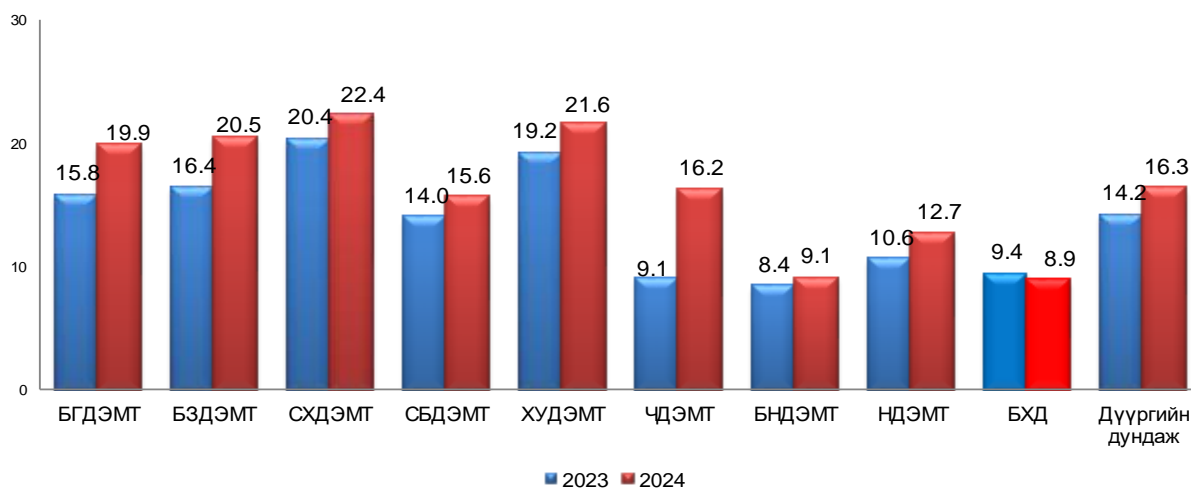
НЭМГ-ын харьяа болон мэдээ өгдөг бусад эмнэлгүүдэд 2024 оны 1 сарын байдлаар нийт 917.7 884.9 мян үзлэг хийгдэж өнгөрсөн оны мөн үеэс 3.7 хувиар буюу 32.8 мян үзлэгээр өссөн байна. Нийт үзлэгийн 41.7 хувь нь өрхийн эрүүл мэндийн төвд хийгдсэн байна.

Нийт үзлэгийн 26.0 хувийг урьдчилан сэргийлэх үзлэг, 53.8 хувийг өвчний учир амбулатори, 7.2 хувийг диспансерийн хяналтын үзлэг, 12.5 хувийг гэрийн идэвхтэй хяналтын үзлэг, 0.5 хувийг гэрийн дуудлага тус тус эзэлж байна.

Зураг 9. Нийт үзлэгт, урьдчилан сэргийлэх үзлэгийн эзлэх хувь, дүүргээр, 2024 оны 1 сарын байдлаар



Зураг 10. Нийт үзлэгт, гэрийн идэвхтэй хяналтын үзлэгийн хувь, дүүргээр, 2024 оны эхний 1 сарын байдлаар





## Халдварт бус өвчний эрт илрүүлгийн үзлэгийн мэдээ, 2024 оны 1 сарын байдлаар

Үзүүлэлт	БГДЭМТ	БЗДЭМТ	СХДЭМТ	СБДЭМТ	ХУДЭМТ	ЧДЭМТ	НДЭМТ	БНДЭМТ	БХДЭМТ	Гачуурт	Хонхор	Жаргалант	Туул	Дүн	
Хамрагдах хүн амын тоо	155743	251871	215190	92523	146075	93309	24774	18879	2816	2700	4049	5511	2501	1007929	
Артерийн гипертензи эрт илрүүлэг үзлэгт анх удаа хамрагдсан хүний тоо	9072	16865	10379	8468	7308	5129	1875	1717	163	368	479	350	52	62225	
Үүнээс	Эрэгтэй	3362	5712	4007	2717	2944	1865	813	628	55	115	166	149	19	22552
	Эмэгтэй	5710	11153	6372	5751	4364	3264	1062	1089	108	253	313	201	33	39673
Хамрагдалтын хувь	5.8	6.7	4.8	9.2	5.0	5.5	7.6	9.1	5.8	13.6	11.8	6.4	2.1	6.2	
Давтан үзлэг	288	1937	485	643	1088	159	611	52	163	0	0	5	22	5453	
Оношлогдсон артерийн гипертензи	32	74	68	96	64	0	34	9	0	0	0	0	1	378	
Хамрагдах хүн амын тоо	98157	152027	126174	59406	89860	59125	15239	11689	1674	2064	3995	3826	1632	624868	
Чихрийн шижин хэв шинж-2 эрт илрүүлэг үзлэгт анх удаа хамрагдсан хүний тоо	8223	15636	6289	8467	6017	4482	1715	1746	163	575	297	350	52	54012	
Үүнээс	Эрэгтэй	3052	5467	2480	2742	2445	1573	714	642	55	187	105	149	19	19630
	Эмэгтэй	5171	10169	3809	5725	3572	2909	1001	1104	108	388	192	201	33	34382
Хамрагдалтын хувь	8.4	10.3	5.0	14.3	6.7	7.6	11.3	14.9	9.7	27.9	7.4	9.1	3.2	8.6	
Давтан үзлэг	75	1303	240	373	514	59	33	3	163	0	0	5	3	2771	
Оношлогдсон чихрийн шижин	28	35	20	43	17	0	1	1	0	0	0	0	0	145	
Элэгний хорт хавдрын эрт илрүүлэг үзлэгт хамрагдсан хүний тоо	489	3657	1176	522	2174	528	0	94	42	0	75	0	102	8859	
Үүнээс	Эрэгтэй	140	1326	380	302	792	187	0	37	16	0	0	46	3256	
	Эмэгтэй	349	2331	796	220	1382	341	0	57	26	0	45	56	5603	
Оношлогдсон Хорт хавдар	0	3	0	0	0	0	0	0	0	0	0	0	0	3	

2024 оны 1 сарын байдлаар артерийн гипертензи өвчний эрт илрүүлгийн үзлэгт хамрагдвал зохих хүн амын 6.2 хувь, чихрийн шижин хэв шинж 2-ын эрт илрүүлгийн үзлэгт 8.6 хувь, элэгний хорт хавдрын эрт илрүүлгийн үзлэгт 8859 иргэн хамрагдаж 3 хорт хавдрын тохиолдлыг оношилсон.



## Стационарын үзүүлэлт, 2024 оны 01 сарын байдлаар

N:	Байгууллагын нэр	Ажиллаж байгаа орны тоо	Хэвтсэн өвчтөн	Гарсан өвчтөн	Ор хоног	Эмнэлгийн нас баралт	
						Бодит тоо	Хувь
1	УНТЭ	568	2136	1933	11476	33	1.6
2	УХТЭ	195	1392	1309	8678	22	1.6
3	УГТЭ	430	2359	2219	14222	36	1.6
4	ЭХЭМҮТ	777	2704	2603	17246	24	0.9
5	СЭМҮТ	450	910	794	16456	0	0.0
6	ГССҮТ	412	1948	1911	15076	22	1.1
7	АӨСҮТ	170	427	392	3434	0	0.0
8	ХӨСҮТ	530	1117	1220	10922	5	0.4
9	ХСҮТ	275	1218	1019	5924	29	2.6
10	УАУТХЭ	130	580	557	3828	0	0.0
11	АШУҮИС-ийн эмнэлэг	150	508	462	2362	8	1.6
12	Хүүхдийн төв сувилал	90	217	175	1111	0	0.0
13	Эх, нярай эмэгтэйчүүдийн үндэсний төв	300	2364	2461	18798	1	0.0
14	ЭМЯ хувийн эмнэлэг	1599	6062	5732	28722	13	0.2
15	АШУҮИС-ийн төв эмнэлэг	24	136	136	935	0	0.0
<b>ЭМЯ-ны харьяа эмнэлэг</b>		<b>6100</b>	<b>24078</b>	<b>22923</b>	<b>159190</b>	<b>193</b>	<b>0.8</b>
1	Цэргийн төв эмнэлэг	520	1956	1814	12505	6	0.3
2	ТТАХНЭ	246	1164	1062	7019	1	0.1
3	ТЗТЭ	240	648	601	4477	0	0.0
4	ШШГЕГ-ЦХБНЭ	40	81	101	911	0	0.0
5	ШШГЕГ-НЭ	175	2	5	60	0	0.0
6	УАУЭСТ	100	528	506	3540	0	0.0
7	СЗСҮТ	60	142	106	1105	0	0.0
8	ХБХСЗХТ	250	216	171	2401	0	0.0
9	ХБНЭ-401	120	137	224	2371	0	0.0
<b>Бусад эмнэлгүүдийн дүн</b>		<b>1751</b>	<b>4874</b>	<b>4590</b>	<b>34389</b>	<b>7</b>	<b>0.1</b>
1	ХУДЭМТ	90	415	403	2813	2	0.5
2	СХДЭМТ	298	827	770	5531	13	1.6
3	ЧДЭМТ	262	548	584	3635	1	0.2
4	БГДЭМТ	405	1156	1164	7085	17	1.5
5	БНДЭМТ	253	858	856	6137	6	0.7
6	НДЭМТ	215	777	860	5945	6	0.7
7	СБНЭ	345	1156	1282	8612	11	0.9
8	СХНЭ	365	1734	1734	10268	18	1.0
9	ХУНЭ	246	1592	1637	9861	8	0.5
10	БЗНЭ	358	1566	1554	9676	16	1.0
11	Өргөө амаржих газар	363	1521	1473	7953	0	0.0
12	Хүрээ амаржих газар	85	715	685	2550	1	0.1
13	Амгалан амаржих газар	200	1238	1220	6151	2	0.2
14	Энэрэл	84	336	331	1978	4	1.2
15	Аддиктологийн төв	95	375	362	2413	0	0.0
16	СЗКЭ	175	494	390	5368	0	0.0
17	Гачуурт	17	33	30	208	0	0.0
18	Жаргалант	15	34	60	420	0	0.0
19	Туул	15	64	61	435	0	0.0
20	Багахангай	35	95	114	731	0	0.0
21	Хонхор	15	43	39	267	0	0.0
22	Эрүүл үрс	55	81	64	567	0	0.0
23	Хувийн эмнэлгүүд	2332	8939	8459	49061	6	0.1
24	Хантуул	10	48	28	252	0	0.0
<b>НЭМГазрын харьяа эмнэлгүүдийн дүн</b>		<b>6333</b>	<b>24645</b>	<b>24160</b>	<b>147917</b>	<b>111</b>	<b>0.5</b>
<b>БҮГД</b>		<b>14184</b>	<b>53597</b>	<b>51673</b>	<b>341496</b>	<b>311</b>	<b>0.6</b>
NEMG		8084	29519	28750	182306	118	0.4

## Стационарын үзүүлэлт, 2024 оны 01 сарын байдлаар

N:	Байгууллагын нэр	Үүнээс: хоног болоогүй нас баралт		8-24 цагийн доторх нас баралт		Эмчлэгдсэн өвчтөн	Фонд ашиглалтын хувь	Дундаж ор хоног	Орны эргэлт
		Бодит тоо	Хувь	Бодит тоо	Хувь				
1	УНТЭ	1	3.0	0	0.0	2051.0	65.2	5.6	3.6
2	УХТЭ	9	40.9	2	22.2	1361.5	143.6	6.4	7.0
3	УГТЭ	8	22.2	5	62.5	2307.0	106.7	6.2	5.4
4	ЭХЭМҮТ	0	0.0	0	0.0	2665.5	71.6	6.5	3.4
5	СЭМҮТ	0	0.0	0	0.0	852.0	118.0	19.3	1.9
6	ГССҮТ	4	18.2	3	75.0	1940.5	118.0	7.8	4.7
7	АӨСҮТ	0	0.0	0	0.0	409.5	65.2	8.4	2.4
8	ХӨСҮТ	0	0.0	0	0.0	1171.0	66.5	9.3	2.2
9	ХСҮТ	9	31.0	3	33.3	1133.0	69.5	5.2	4.1
10	УАУТХЭ	0	0.0	0	0.0	568.5	95.0	6.7	4.4
11	АШУУИС-ийн эмнэлэг	1	12.5	0	0.0	489.0	50.8	4.8	3.3
12	Хүүхдийн төв сувилал	0	0.0	0	0.0	196.0	39.8	5.7	2.2
13	ЭНЭҮТ	0	0.0	0	0.0	2413.0	202.1	7.8	8.0
14	ЭМЯ хувийн эмнэлэг	1	7.7	1	100.0	5903.5	57.9	4.9	3.7
15	АШУУИС төв эмнэлэг	0	0.0	0	0.0	136.0	125.7	6.9	5.7
<b>ЭМЯ-ны харьяа эмнэлэг</b>		<b>33</b>	<b>17.1</b>	<b>14</b>	<b>42.4</b>	<b>23597</b>	<b>84.2</b>	<b>6.7</b>	<b>3.9</b>
1	Цэргийн төв эмнэлэг	1	16.7	0	0.0	1888.0	77.6	6.6	3.6
2	ТТАХНЭ	0	0.0	0	0.0	1113.5	92.0	6.3	4.5
3	ТЗТЭ	0	0.0	0	0.0	624.5	60.2	7.2	2.6
4	ШШГЕГ-ЦХБНЭ	0	0.0	0	0.0	91.0	73.5	10.0	2.3
5	ШШГЕГ-НЭ	0	0.0	0	0.0	3.5	1.1	17.1	0.0
6	УАУЭСТ	0	0.0	0	0.0	517.0	114.2	6.8	5.2
7	СЗСҮТ	0	0.0	0	0.0	124.0	59.4	8.9	2.1
8	ХБХСЗХТ	0	0.0	0	0.0	193.5	31.0	12.4	0.8
9	ХБНЭ-401	0	0.0	0	0.0	180.5	63.7	13.1	1.5
<b>Бусад эмнэлгүүдийн дүн</b>		<b>1</b>	<b>14.3</b>	<b>0</b>	<b>0.0</b>	<b>4735.5</b>	<b>63.4</b>	<b>7.3</b>	<b>2.7</b>
1	ХУДЭМТ	0	0.0	0	0.0	410.0	100.8	6.9	4.6
2	СХДЭМТ	4	30.8	2	50.0	805.0	59.9	6.9	2.7
3	ЧДЭМТ	1	100.0	1	100.0	566.5	44.8	6.4	2.2
4	БГДЭМТ	3	17.6	1	33.3	1168.5	56.4	6.1	2.9
5	БНДЭМТ	1	16.7	1	100.0	860.0	78.2	7.1	3.4
6	НДЭМТ	1	16.7	0	0.0	821.5	89.2	7.2	3.8
7	СБНЭ	1	9.1	1	100.0	1224.5	80.5	7.0	3.5
8	СХНЭ	0	0.0	0	0.0	1743.0	90.7	5.9	4.8
9	ХУНЭ	1	12.5	1	0.0	1618.5	129.3	6.1	6.6
10	БЗНЭ	4	25.0	3	75.0	1568.0	87.2	6.2	4.4
11	Өргөө амаржих газар	0	0.0	0	0.0	1497.0	70.7	5.3	4.1
12	Хүрээ амаржих газар	1	100.0	0	0.0	700.5	96.8	3.6	8.2
13	Амгалан амаржих газар	0	0.0	0	0.0	1230.0	99.2	5.0	6.2
14	Энэрэл	0	0.0	0	0.0	335.5	76.0	5.9	4.0
15	Аддиктологийн төв	0	0.0	0	0.0	368.5	81.9	6.5	3.9
16	СЗКЭ	0	0.0	0	0.0	442.0	98.9	12.1	2.5
17	Гачуурт	0	0.0	0	0.0	31.5	39.5	6.6	1.9
18	Жаргалант	0	0.0	0	0.0	47.0	90.3	8.9	3.1
19	Туул	0	0.0	0	0.0	62.5	93.5	7.0	4.2
20	Багахангай	0	0.0	0	0.0	104.5	67.4	7.0	3.0
21	Хонхор	0	0.0	0	0.0	41.0	57.4	6.5	2.7
22	Эрүүл үрс	0	0.0	0	0.0	72.5	33.3	7.8	1.3
23	Хувийн эмнэлгүүд	1	16.7	1	100.0	8702.0	67.9	5.6	3.7
24	Хантуул	0	0.0	0	0.0	38.0	81.3	6.6	3.8
<b>НЭМГазрын харьяа эмнэлгүүдийн дүн</b>		<b>18</b>	<b>16.2</b>	<b>11</b>	<b>61.1</b>	<b>24458.0</b>	<b>75.3</b>	<b>6.0</b>	<b>3.9</b>
<b>БҮГД</b>		<b>52</b>	<b>16.7</b>	<b>25</b>	<b>48.1</b>	<b>52790.5</b>	<b>77.7</b>	<b>6.5</b>	<b>3.7</b>
<b>NEMG</b>		<b>19</b>	<b>16.1</b>	<b>11</b>	<b>57.9</b>	<b>29193.5</b>	<b>72.7</b>	<b>6.2</b>	<b>3.6</b>

## Стационарын тусламж үйлчилгээ

2024 оны 1 дүгээр сарын байдлаар ЭМЯ-ны харьяа төв эмнэлэг, НЭМГ-ын харьяа болон мэдээ ирүүлдэг эмнэлгүүдэд нийт 52970.5 хүн хэвтэн эмчлэгдэн 341496 ор хоног ашигласан бөгөөд ор ашиглалтын хувь 77.7, дундаж ор хоног 6.5, орны эргэлт 3.7 байна.

Нийслэлийн эрүүл мэндийн газрын харьяа болон бусад мэдээ ирүүлдэг ор бүхий эмнэлгүүдэд 29193.5 хүн хэвтэн эмчлэгдэн, 182306 ор хоног ашигласан бөгөөд ор ашиглалтын хувь 72.7, дундаж ор хоног 6.2, орны эргэлт 3.6 байна.

Эмнэлгийн нас баралтын 311 тохиолдол бүртгэгдсэний 35.7 хувь нь НЭМГ-ын харьяа ор бүхий эмнэлэгт, 2.3 хувь нь НЭМГ-т мэдээ өгдөг бусад эмнэлэгт, 62.0 хувь ЭМЯ-ны харьяа улсын эмнэлгүүдэд бүртгэгджээ.

Хоног болоогүй 52 нас баралтын 63.5 хувь нь ЭМЯ-ны харьяа ор бүхий улсын эмнэлэгт, 36.5 хувь нь НЭМГ-ын харьяа болон мэдээ өгдөг ор бүхий эмнэлэгт бүртгэгдсэн байна.

НЭМГ-ын харьяа болон мэдээ өгдөг ор бүхий бүх эмнэлэгт 118 эмнэлгийн нас баралт бүртгэгдсэн ба 19 буюу 16.1 хувь нь хоног болоогүй нас баралт үүнээс 11 буюу 57.9 хувь нь 8-24 цагийн дотор нас барсан байна.

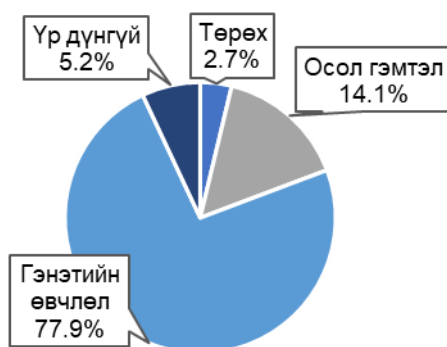
## Түргэн тусламжийн үзүүлэлт

2024 оны эхний 1 сарын байдлаар Нийслэлийн түргэн тусламжийн төв болон дүүрэг, тосгоны ЭМТ-д нийт 38723 дуудлага хүлээн авч үйлчилсэнээс 5256 буюу 13.5 хувийг осол гэмтлийн дуудлага эзэлж байна. Нийт дуудлага өмнөх оноос 1425-аар буурч, осол гэмтлийн дуудлага 453-аар өссөн байна.

Нийслэлийн түргэн тусламжийн төв 36228 дуудлага хүлээн авч үйлчилсэнээс 5117 тохиолдол буюу 14.1 хувийг осол гэмтлийн дуудлага эзэлж байна.

Нийт дуудлагын 25.1 хувь нь хүүхдийн, 74.9 хувь нь насанд хүрэгчдийн дуудлага эзэлж байна. Нийт дуудлагын дотор яаралтай дуудлага 79.5 хувийг үүнээс 20 минутын дотор 63.8 хувьд нь очиж эмнэлгийн тусламж үзүүлсэн байна. Энэ нь өмнөх оны мөн үеэс 3.0 -аар буурсан байна.

## Зураг 11. НТТТ-ийн насанд хүрэгчдийн дуудлага, төрлөөр



## Нас баралт

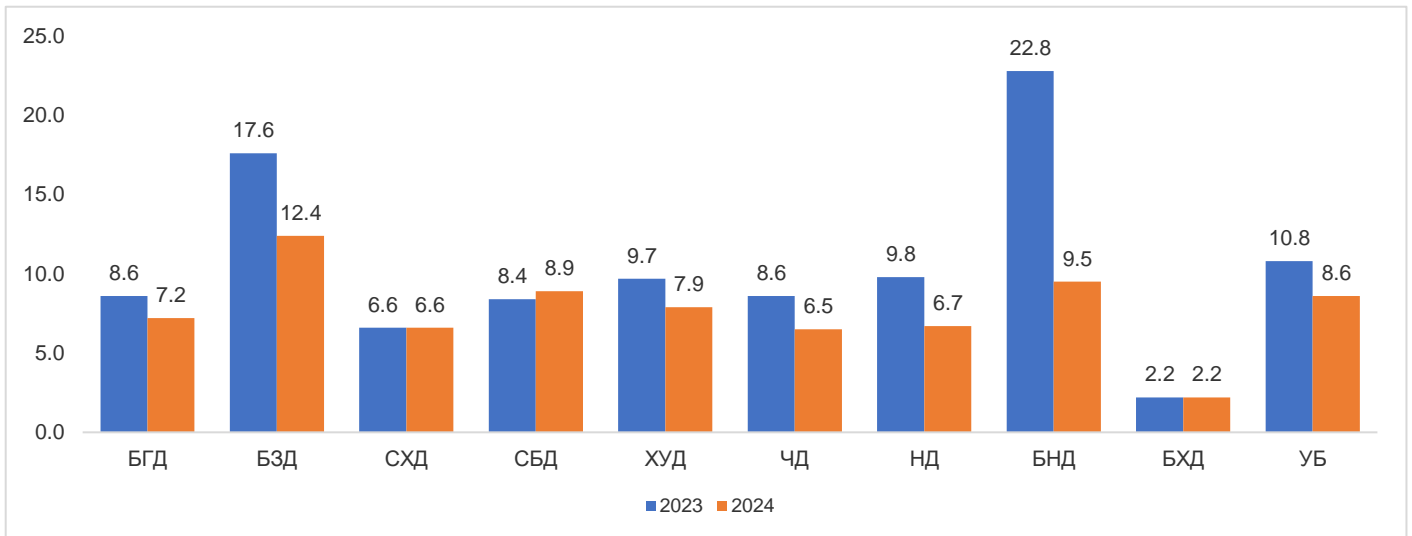
2024 оны эхний 1 сарын байдлаар ЭМЯ-ны харьяа төв эмнэлэг, НЭМГ-ын харьяа болон мэдээ ирүүлдэг эмнэлгүүдэд 754 нас баралтын тохиолдол бүртгэгдсэн нь өнгөрсөн оны мөн үеэс 18 тохиолдлоор нэмэгдсэн байна. Нийт нас баралтын 53.2 хувь нь НЭМГ-ын харьяа улс болон хувийн эмнэлэгт, 46.8 хувь нь ЭМЯ-ны харьяа төв эмнэлгүүдэд бүртгэгджээ.

НЭМГ-ын харьяа улс, хувийн хэвшил болон бусад эмнэлэгт нийт 401 нас баралтын тохиолдол бүртгэгдсэний 54.9 хувь нь эрэгтэй, 45.1 хувь нь эмэгтэйчүүд байна. Нас баралтыг шалтгаанаар авч үзэхэд хорт хавдрын нас баралт 37.9, сүрьеэгийн нас баралт 0.5, осол гэмтэл, гадны шалтгаант нас баралт 4.3 хувийг тус тус эзэлж байна.

## Халдварт өвчин

2024 оны 1 сарын байдлаар халдварт өвчний 1591 тохиолдол бүртгэгдэж 10000 хүн амд 10.5 байна. Өмнөх оны мөн үетэй харьцуулахад 560 тохиолдлоор, 10000 хүн амд 3.7-р тус тус буурсан байна.

Зураг 12. Бүртгэгдсэн халдварт өвчин, 10000 хүн амд, дүүргийн байршлаар

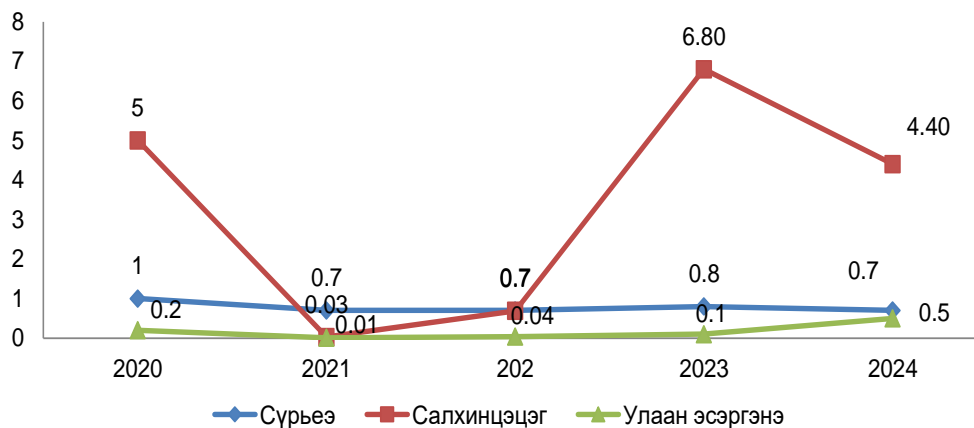


Нийт халдварт өвчин Баянзүрх, Сүхбаатар, Багануур дүүрэгт Улаанбаатар хотын дундаж үзүүлэлтээс өндөр байна.

## Амьсгалын замын халдварт өвчин

Амьсгалын замын цочмог халдварт өвчин 953 бүртгэгдсэн нь нийт халдварт өвчний 60.0 хувийг эзэлж, 10000 хүн амд 6.3 байна. Нийт өвчлөлийн 11.0 хувийг сүрьеэ, 70.3 хувийг салхинцэцэг, 7.6 улаан эсэргэнэ тус тус эзэлж байна.

Зураг 13. Амьсгалын замын зарим халдварт өвчин, 10000 хүн амд, сүүлийн 5 жилийн эцсийн байдлаар



Шинээр илэрсэн сүрьеэгийн 105 тохиолдол бүртгэгдэж 10000 хүн амд 0.7 байна. Өмнөх оны мөн үетэй харьцуулахад 20 тохиолдлоор өссөн. Нийт тохиолдлын 9.5 хувийг 0-14 насны хүүхэд эзэлж байна.

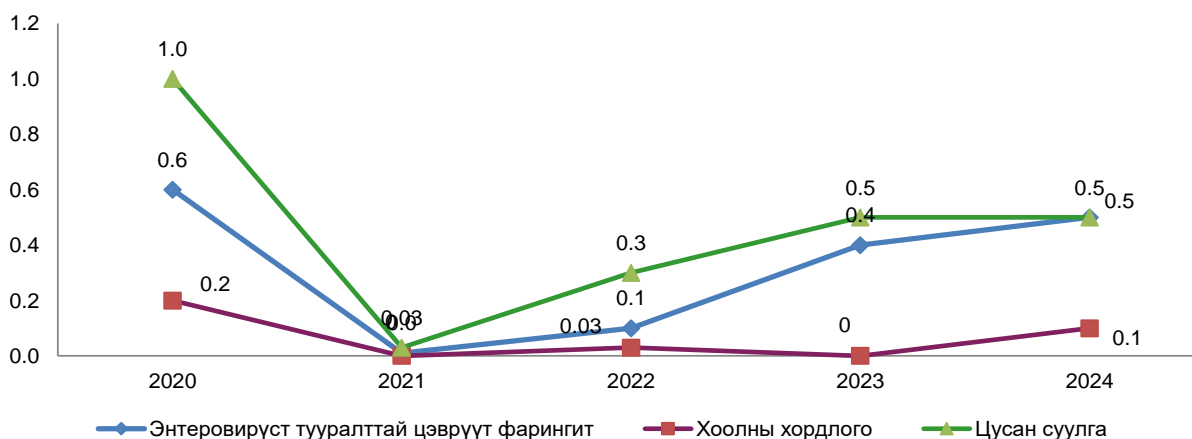
Салхинцэцэгийн халдварын 670 тохиолдол бүртгэгдсэн ба 10000 хүн амд 4.4 байгаа нь өмнөх оны мөн үеэс 371 тохиолдлоор буурсан. Өвчлөлийн 24.3 хувийг 0-4 насныхан эзэлж байна.

Улаан эсэргэнэ өвчлөлийн нийт 73 тохиолдол бүртгэгдсэн ба 10000 хүн амд 0.5 байгаа нь өмнөх оны мөн үеэс 55 тохиолдлоор өссөн.

### Гэдэсний халдварт өвчин

Гэдэсний халдварт өвчин 111 тохиолдол буюу нийт халдварт өвчний 7.0 хувийг эзэлж, 10000 хүн амд 0.7 тохиолдол бүртгэгдсэн. Вируст хепатит өвчний 11 тохиолдол бүртгэгдсэний вируст хепатит В 18.2, вируст хепатит С 81.8 хувийг тус тус эзэлж байна.

Зураг 14. Гэдэсний зарим халдварт өвчин, 10000 хүн амд, сүүлийн 5 жилийн эцсийн байдлаар



Цусан суулга өвчлөлийн 75 тохиолдол бүртгэгдсэн ба 10000 хүн амд 0.5 байгаа нь өмнөх оны мөн үеэс 0.02 тохиолдлоор буурсан байна.

### Бэлгийн замаар дамжих халдвар

Зонхилон тохиолдох бэлгийн замаар дамжих халдварын 446 тохиолдол бүртгэгдсэн нь нийт халдварт өвчний 28.0 хувийг эзэлж байна. Нийт бэлгийн замаар дамжих халдварын 29.1 хувийг заг хүйтэн, 53.5 хувийг тэмбүү, 17.3 хувийг трихомониаз тус тус эзэлж, ХДХВ/ДОХ-ын халдвар бүртгэгдээгүй байна. Нийт өвчлөлийн 12.5 хувийг 10-19 насныхан эзэлж байгаа нь 1.4%-иар буурсан. Төрөлхийн тэмбүүгийн тохиолдол 1 бүртгэгдсэн байна.

Зураг 15. Зонхилон тохиолдох БЗДХ, 10000 хүн амд, 2022, 2023 оны жилийн эцсийн байдлаар



Эх, хүүхдийн эрүүл мэндийн үзүүлэлт, 2024 оны эхний 01 сарын байдлаар

№	Байршил	Дундаж хүн ам	Төрсөн эх	Амьд төрсөн нярай	Нийт нас баралт	0-1 хүртэлх насны хүүхдийн эндэгдэл		1-5 хүртэлх насны хүүхдийн эндэгдэл	
						Бодит тоо	1000 амьд төрөлтөд	Бодит тоо	1000 амьд төрөлтөд
1	Баянгол	233951	260	264	92	4	15.2	0	0.0
2	Баянзүрх	375786	537	544	149	2	3.7	4	7.4
3	Сонгинохайрхан	338622	474	475	178	9	18.9	2	4.2
4	Сүхбаатар	144579	147	148	55	0	0.0	1	6.8
5	Хан Уул	202726	379	382	77	3	7.9	1	2.6
6	Чингэлтэй	150876	160	162	47	1	6.2	0	0.0
7	Налайх	38810	46	45	28	0	0.0	0	0.0
8	Багануур	29388	29	29	10	0	0.0	0	0.0
9	Багахангай	4461	16	17	1	0	0.0	0	0.0
<b>10</b>	<b>Дүүргийн дүн</b>	<b>1519196</b>	<b>2048</b>	<b>2066</b>	<b>637</b>	<b>19</b>	<b>9.2</b>	<b>8</b>	<b>3.9</b>
11	Энэрэл		0	0	0	0	0.0	0	0.0
12	Амаржих газар		0	0	0	0	0.0	0	0.0
13	Цэргийн төв эмнэлэг		0	0	0	0	0.0	0	0.0
14	Дүүргийн ЭМТ		0	0	0	0	0.0	0	0.0
15	ТЗТЭ		0	0	0	0	0.0	0	0.0
16	ШШГЕГ-НЭ		0	0	0	0	0.0	0	0.0
17	ХХЭМБ		0	0	0	0	0.0	0	0.0
<b>18</b>	<b>Нийслэлийн ЭМГ-ын дүн</b>	<b>1519196</b>	<b>2048</b>	<b>2066</b>	<b>637</b>	<b>19</b>	<b>9.2</b>	<b>8</b>	<b>3.9</b>
19	ХӨСҮТ		0	0	0	0	0	0	0
20	АӨСҮТ		0	0	0	0	0	0	0
21	ЭХЭМҮТ		0	0	0	0	0	0	0
22	СЭМҮТ		0	0	0	0	0	0	0
23	УНТЭ		0	0	0	0	0	0	0
24	ЭНЭҮТ		0	0	0	0	0	0	0
25	Сонгдо эмнэлэг		0	0	0	0	0	0	0
26	Хаяг тодорхойгүй		0	0	0	0	0	0	0
<b>27</b>	<b>Улаанбаатар</b>	<b>1519196</b>	<b>2048</b>	<b>2066</b>	<b>637</b>	<b>19</b>	<b>9.2</b>	<b>8</b>	<b>3.9</b>
28	Аймгийн дүн*		461	464	117	9	0.0	1	0.0
<b>29</b>	<b>НИЙТ ДҮН</b>	<b>1519196</b>	<b>2509</b>	<b>2530</b>	<b>754</b>	<b>28</b>	<b>11.1</b>	<b>9</b>	<b>3.6</b>

\* Хөдөө орон нутгийн харьяалалтай иргэний УБ хотод ирж бүртгэгдсэн төрөлт, нас баралт, өвчлөлийн тохиолдол

Эх, хүүхдийн эрүүл мэндийн үзүүлэлт, 2024 оны эхний 01 сарын байдлаар

№	Байршил	Эхийн эндэгдэл		Амьгүй төрөлт		Гэрийн төрөлт		Хяналтгүй төрөлт	
		Бодит тоо	100000 амьд төрөлтөд	Бодит тоо	1000 нийт төрөлтөд	Бодит тоо	Хувь	Бодит тоо	Хувь
1	Баянгол	0	0.0	1	3.8	0	0.0	0	0.0
2	Баянзүрх	0	0.0	1	1.8	3	0.6	7	1.3
3	Сонгинохайрхан	0	0.0	6	12.5	4	0.8	6	1.3
4	Сүхбаатар	0	0.0	1	6.7	2	1.4	3	2.0
5	Хан Уул	0	0.0	1	2.6	0	0.0	2	0.5
6	Чингэлтэй	0	0.0	0	0.0	1	0.6	1	0.6
7	Налайх	0	0.0	1	21.7	0	0.0	0	0.0
8	Багануур	0	0.0	0	0.0	0	0.0	0	0.0
9	Багахангай	0	0.0	0	0.0	0	0.0	1	6.3
<b>10</b>	<b>Дүүргийн дүн</b>	<b>0</b>	<b>0.0</b>	<b>11</b>	<b>5.3</b>	<b>10</b>	<b>0.5</b>	<b>20</b>	<b>1.0</b>
11	Энэрэл	0	0.0	0	0.0	0	0.0	0	0.0
12	Амаржих газар	0	0.0	0	0.0	0	0.0	0	0.0
13	Цэргийн төв эмнэлэг	0	0.0	0	0.0	0	0.0	0	0.0
14	Дүүргийн ЭМТ	0	0.0	0	0.0	0	0.0	0	0.0
15	ТЗТЭ	0	0.0	0	0.0	0	0.0	0	0.0
16	ШШГЕГ-НЭ	0	0.0	0	0.0	0	0.0	0	0.0
17	ХХЭМБ	0	0.0	0	0.0	0	0.0	0	0.0
<b>18</b>	<b>Нийслэлийн ЭМГ-ын дүн</b>	<b>0</b>	<b>0.0</b>	<b>11</b>	<b>5.3</b>	<b>10</b>	<b>0.5</b>	<b>20</b>	<b>1.0</b>
19	ХӨСҮТ	0	0	0	0	0	0	0	0
20	АӨСҮТ	0	0	0	0	0	0	0	0
21	ЭХЭМҮТ	0	0	0	0	0	0	0	0
22	СЭМҮТ	0	0	0	0	0	0	0	0
23	УНТЭ	0	0	0	0	0	0	0	0
24	ЭНЭҮТ	0	0	0	0	0	0	0	0
25	Сонгдо эмнэлэг	0	0	0	0	0	0	0	0
26	Хаяг тодорхойгүй	0	0	0	0	0	0	0	0
<b>27</b>	<b>Улаанбаатар</b>	<b>0</b>	<b>0.0</b>	<b>11</b>	<b>5.3</b>	<b>10</b>	<b>0.5</b>	<b>20</b>	<b>1.0</b>
28	Аймгийн дүн*	0	0	6	0.0	4	0.0	8	0.0
<b>29</b>	<b>НИЙТ ДҮН</b>	<b>0</b>	<b>0.0</b>	<b>17</b>	<b>6.7</b>	<b>14</b>	<b>0.6</b>	<b>28</b>	<b>1.1</b>

\* Хөдөө орон нутгийн харьяалалтай иргэний УБ хотод ирж бүртгэгдсэн төрөлт, нас баралт, өвчлөлийн тохиолдол







**Нэгдсэн эмнэлгийн үзүүлэлт, 2024 оны эхний 1 сарын байдлаар**

Үзүүлэлт		БЭНЭ	СХНЭ	СБНЭ	ХУНЭ	
Нас баралт	<b>Нас баралт-Бүгд</b>	16	72	11	8	
	Хүйс	Эрэгтэй	10	41	7	5
		Эмэгтэй	6	31	4	3
	Эмнэлэгт нас барсан хүний тоо		16	18	11	8
	Хоног болоогүй нас барсан хүний тоо		4	0	1	1
	Эмнэлэгт 8-24 цагийн дотор нас барсан хүний тоо		3	0	1	1
	Гэртээ нас барсан хүний тоо			54		
	<b>1 хүртэлх насны хүүхдийн эндэгдэл-Бүгд</b>					
	Хүйс	Эрэгтэй				
		Эмэгтэй				
	Байршил	Хот				
		Хөдөө				
	0-6 хоногтой					
	7-28 хоногтой					
	29-өөс дээш хоногтой					
	Гэртээ эндсэн					
<b>1-5 хүртэлх насны хүүхдийн эндэгдэл- Бүгд</b>		1			1	
Хүйс	Эрэгтэй	1				
	Эмэгтэй				1	
<b>Эхийн эндэгдэл-Бүгд</b>						
Нас баралтын шалтгаан	<b>Хорт хавдарын нас баралт-Бүгд</b>	3	31	2	1	
	<b>Нас баралтын гадны шалтгаан-Бүгд</b>					
		Амиа хорлосон				
		Бусдад хорлогдсон				
		Үйлдвэрийн осол				
		Зам тээврийн осол				
		Бусад осол	4			
Тодорхойгүй						
Стационар	<b>Эмнэлэгт хэвтсэн-Бүгд</b>	1566	1734	1156	1592	
	Байршил	Хот				
		Хөдөө				
	Өвчтөн илгээх хуудсаар хэвтсэн хүний тоо					
		Аймгийн нэгдсэн эмнэлгээс				
		Сумын эрүүл мэндийн төвөөс				
		Сум дундын эмнэлгээс				
		Өрх, Дүүргийн нийгмийн эрүүл мэндийн төв				
		Харьяаллын бус				
<b>Эмнэлгээс гарсан, шилжсэн хүний тоо-Бүгд</b>		1554	1734	1282	1637	
<b>Ор хоног-Бүгд /Орны хөдөлгөөнөөр/</b>		9676	10268	8612	9861	

**Бусад эмнэлгийн үзүүлэлт, 2024 оны 1 сарын байдлаар**

Үзүүлэлт		Энэрэл	Наркологи	СЗКЭ	ЦТЭ	ТТАХНЭ	ХБНЭ	ЦХБНЭ	УАУЭСК	ТЗТЭ	СЗСҮТ	ХБХСЗХТ	
Нас баралт	<b>Нас баралт-Бүгд</b>	4			6	1							
	Хүйс	Эрэгтэй	3			5							
		Эмэгтэй	1			1	1						
	Эмнэлэгт нас барсан хүний тоо		4			6							
	Хоног болоогүй нас барсан хүний тоо					1							
	Эмнэлэгт 8-24 цагийн дотор нас барсан хүний тоо												
	Гэртээ нас барсан хүний тоо												
	<b>1 хүртэлх насны хүүхдийн эндэгдэл-Бүгд</b>												
	<b>1-5 хүртэлх насны хүүхдийн эндэгдэл- Бүгд</b>												
	<b>Эхийн эндэгдэл-Бүгд</b>												
	Байршил	Хот											
Хөдөө													
Нас баралтын шалтгаан	<b>Хорт хавдарын нас баралт-Бүгд</b>				3								
	<b>Нас баралтын гадны шалтгаан-Бүгд</b>												
		Амиа хорлосон											
		Бусдад хорлогдсон											
		Үйлдвэрийн осол											
		Зам тээврийн осол											
	Бусад осол												
	Тодорхойгүй												
Стационар	<b>Эмнэлэгт хэвтсэн-Бүгд</b>	336	375	494	1956	1164	1337	81	528	648	142	216	
	Өвчтөн илгээх хуудсаар хэвтсэн хүний тоо												
		Аймгийн нэгдсэн эмнэлгээс											
		Сумын эрүүл мэндийн төвөөс											
		Сум дундын эмнэлгээс											
		Өрх, Дүүргийн нийгмийн эрүүл мэндийн төв											
		Харьяаллын бус											
<b>Эмнэлгээс гарсан, шилжсэн хүний тоо-Бүгд</b>		331	362	390	1814	1062	224	101	506	601	106	171	
<b>Ор хоног-Бүгд /Орны хөдөлгөөнөөр/</b>		1978	2413	5368	12505	7019	2371	911	3540	4477	1105	2401	



Халдварт өвчин, 2024 оны эхний 01 сарын байдлаар

№	Байршил	Халдварт өвчин		B15-19 Вируст хепатит/Viral hepatitis		B15- Цочмог А хепатит A/B15-Acute hepatitis A		B16- Цочмог В хепатит B/B16-Acute hepatitis B		B17-1 - Бусад цочмог вируст хепатит C /B17-1-Acute hepatitis C	
		Бодит тоо	10000 хүн амд	Бодит тоо	10000 хүн амд	Бодит тоо	10000 хүн амд	Бодит тоо	10000 хүн амд	Бодит тоо	10000 хүн амд
1	Баянгол	169	7.2	0	0.0	0	0.0	0	0.0	0	0.0
2	Баянзүрх	467	12.4	2	0.1	0	0.0	1	0.03	1	0.03
3	Сонгинохайрхан	225	6.6	3	0.1	0	0.0	0	0.0	3	0.1
4	Сүхбаатар	129	8.9	1	0.1	0	0.0	0	0.0	1	0.1
5	Хан Уул	160	7.9	1	0.0	0	0.0	0	0.0	1	0.0
6	Чингэлтэй	98	6.5	2	0.1	0	0.0	0	0.0	2	0.1
7	Налайх	26	6.7	0	0.0	0	0.0	0	0.0	0	0.0
8	Багануур	28	9.5	0	0.0	0	0.0	0	0.0	0	0.0
9	Багахангай	1	2.2	0	0.0	0	0.0	0	0.0	0	0.0
<b>10</b>	<b>Дүүргийн дүн</b>	<b>1303</b>	<b>8.6</b>	<b>9</b>	<b>0.06</b>	<b>0</b>	<b>0.0</b>	<b>1</b>	<b>0.01</b>	<b>8</b>	<b>0.05</b>
11	Энэрэл	1	0.0	0	0.0	0	0.0	0	0.0	0	0.0
12	Амаржих газар	1	0.0	0	0.0	0	0.0	0	0.0	0	0.0
13	Цэргийн эмнэлэг төв	1	0.0	0	0.0	0	0.0	0	0.0	0	0.0
14	Дүүргийн ЭМТ	0	0.0	0	0.0	0	0.0	0	0.0	0	0.0
15	ТЗТЭ	9	0.0	0	0.0	0	0.0	0	0.0	0	0.0
16	ШШГЕГ-НЭ	4	0.0	0	0.0	0	0.0	0	0.0	0	0.0
17	ХХЭМБ	50	0.0	0	0.0	0	0.0	0	0.0	0	0.0
<b>18</b>	<b>Нийслэлийн ЭМГ-ын дүн</b>	<b>1369</b>	<b>9.0</b>	<b>9</b>	<b>0.06</b>	<b>0</b>	<b>0.0</b>	<b>1</b>	<b>0.01</b>	<b>8</b>	<b>0.05</b>
19	ХӨСҮТ	112	0.0	0	0.0	0	0.0	0	0.0	0	0.0
20	АӨСҮТ	41	0.0	0	0.0	0	0.0	0	0.0	0	0.0
21	ЭХЭМҮТ	2	0.0	0	0.0	0	0.0	0	0.0	0	0.0
22	СЭМҮТ	0	0.0	0	0.0	0	0.0	0	0.0	0	0.0
23	УНТЭ	1	0.0	1	0.0	0	0.0	1	0.0	0	0.0
24	ЭНЭҮТ	0	0.0	0	0.0	0	0.0	0	0.0	0	0.0
25	Сонгодо эмнэлэг	0	0.0	0	0.0	0	0.0	0	0.0	0	0.0
26	Хаяг тодорхойгүй	0	0.0	0	0.0	0	0.0	0	0.0	0	0.0
<b>27</b>	<b>Улаанбаатар</b>	<b>1556</b>	<b>10.2</b>	<b>10</b>	<b>0.07</b>	<b>0</b>	<b>0.0</b>	<b>2</b>	<b>0.01</b>	<b>8</b>	<b>0.05</b>
28	Аймгийн дүн*	35	0.0	1		0	0.0	0	0.0	1	0.0
<b>29</b>	<b>НИЙТ ДҮН</b>	<b>1591</b>	<b>10.5</b>	<b>11</b>	<b>0.07</b>	<b>0</b>	<b>0.0</b>	<b>2</b>	<b>0.01</b>	<b>9</b>	<b>0.06</b>

\* Хөдөө орон нутгийн харьяалалтай иргэний УБ хотод ирж бүртгэгдсэн төрөлт, нас баралт, өвчлөлийн тохиолдол

Халдварт өвчин, 2024 оны эхний 01 сарын байдлаар

№	Байршил	A03 - Цусан суулга/Shigellosis		A02 Салмонеллт /Other salmonella infections		A09 Халдварын гаралтай гастроэнтерит ба суулга өвчин		A05-Бактерийн гаралтай бусад хоолны хордлого		A39 Менингококкт халдвар/Meningococcal infection	
		Бодит тоо	10000 хүн амд	Бодит тоо	10000 хүн амд	Бодит тоо	10000 хүн амд	Бодит тоо	10000 хүн амд	Бодит тоо	10000 хүн амд
1	Баянгол	4	0.2	1	0.0	0	0.0	0	0.0	0	0.0
2	Баянзүрх	19	0.51	10	0.3	0	0.0	7	0.2	0	0.0
3	Сонгинохайрхан	20	0.6	2	0.1	0	0.0	4	0.1	0	0.0
4	Сүхбаатар	5	0.3	1	0.1	0	0.0	3	0.2	0	0.0
5	Хан Уул	13	0.6	0	0.0	0	0.0	2	0.1	0	0.0
6	Чингэлтэй	4	0.3	2	0.1	0	0.0	0	0.0	0	0.0
7	Налайх	1	0.3	0	0.0	0	0.0	0	0.0	0	0.0
8	Багануур	4	1.4	0	0.0	0	0.0	0	0.0	0	0.0
9	Багахангай	0	0.0	0	0.0	0	0.0	0	0.0	0	0.0
<b>10</b>	<b>Дүүргийн дүн</b>	<b>70</b>	<b>0.46</b>	<b>16</b>	<b>0.11</b>	<b>0</b>	<b>0.0</b>	<b>16</b>	<b>0.1</b>	<b>0</b>	<b>0.0</b>
11	Энэрэл	0	0.0	0	0.0	0	0.0	0	0.0	0	0.0
12	Амаржих газар	0	0.0	0	0.0	0	0.0	0	0.0	0	0.0
13	Цэргийн төв эмнэлэг	0	0.0	0	0.0	0	0.0	0	0.0	0	0.0
14	Дүүргийн ЭМТ	0	0.0	0	0.0	0	0.0	0	0.0	0	0.0
15	ТЗТЭ	0	0.0	0	0.0	0	0.0	0	0.0	0	0.0
16	ШШГЕГ-НЭ	0	0.0	0	0.0	0	0.0	0	0.0	0	0.0
17	ХХЭМБ	0	0.0	0	0.0	0	0.0	0	0.0	0	0.0
<b>18</b>	<b>Нийслэлийн ЭМГ-ын дүн</b>	<b>70</b>	<b>0.46</b>	<b>16</b>	<b>0.1</b>	<b>0</b>	<b>0.0</b>	<b>16</b>	<b>0.1</b>	<b>0</b>	<b>0.0</b>
19	ХӨСҮТ	0	0.0	0	0	0	0.0	0	0.0	0	0.0
20	АӨСҮТ	0	0.0	0	0	0	0.0	0	0.0	0	0.0
21	ЭХЭМҮТ	2	0.0	0	0	0	0.0	0	0.0	0	0.0
22	СЭМҮТ	0	0.0	0	0	0	0.0	0	0.0	0	0.0
23	УНТЭ	0	0.0	0	0	0	0.0	0	0.0	0	0.0
24	ЭНЭҮТ	0	0.0	0	0	0	0.0	0	0.0	0	0.0
25	Сонгдо эмнэлэг	0	0.0	0	0	0	0.0	0	0.0	0	0.0
26	Хаяг тодорхойгүй	0	0.0	0	0	0	0.0	0	0.0	0	0.0
<b>27</b>	<b>Улаанбаатар</b>	<b>72</b>	<b>0.47</b>	<b>16</b>	<b>0.1</b>	<b>0</b>	<b>0.0</b>	<b>16</b>	<b>0.1</b>	<b>0</b>	<b>0.0</b>
28	Аймгийн дүн*	3	0.0	2	2	0	0.0	2	0.0	0	0.0
<b>29</b>	<b>НИЙТ ДҮН</b>	<b>75</b>	<b>0.49</b>	<b>18</b>	<b>0.1</b>	<b>0</b>	<b>0.0</b>	<b>18</b>	<b>0.12</b>	<b>0</b>	<b>0.0</b>

\* Хөдөө орон нутгийн харьяалалтай иргэний УБ хотод ирж бүртгэгдсэн төрөлт, нас баралт, өвчлөлийн тохиолдол

Халдварт өвчин, 2024 оны 01 сарын байдлаар

№	Байршил	B01 Салхинцэцэг /Varicella/		B26 Гахай хавдар / Mumps/		A38 Улаан эсэргэнэ / Scarlet fever/		P36 Нярайн бактерт үжил /Bacterial sepsis of newborn/		A46 Ёлом / Erysipelas/	
		Бодит тоо	10000 хүн амд	Бодит тоо	10000 хүн амд	Бодит тоо	10000 хүн амд	Бодит тоо	10000 хүн амд	Бодит тоо	10000 хүн амд
1	Баянгол	72	3.1	6	0.3	13	0.56	0	0.0	2	0.1
2	Баянзүрх	274	7.3	12	0.3	19	0.5	0	0.0	2	0.1
3	Сонгинохайрхан	78	2.3	2	0.1	10	0.3	0	0.0	1	0.0
4	Сүхбаатар	81	5.6	5	0.3	7	0.5	0	0.0	0	0.0
5	Хан Уул	81	4.0	2	0.1	15	0.7	0	0.0	3	0.1
6	Чингэлтэй	40	2.7	2	0.1	3	0.2	0	0.0	0	0.0
7	Налайх	10	2.6	0	0.0	1	0.3	0	0.0	0	0.0
8	Багануур	12	4.1	0	0.0	1	0.3	0	0.0	0	0.0
9	Багахангай	0	0.0	0	0.0	0	0.0	0	0.0	0	0.0
<b>10</b>	<b>Дүүргийн дүн</b>	<b>648</b>	<b>4.27</b>	<b>29</b>	<b>0.2</b>	<b>69</b>	<b>0.45</b>	<b>0</b>	<b>0.00</b>	<b>8</b>	<b>0.1</b>
11	Энэрэл	0	0.0	0	0.0	0	0.0	0	0.0	0	0.0
12	Амаржих газар	0	0.0	0	0.0	0	0.0	0	0.0	0	0.0
13	Цэргийн төв эмнэлэг	0	0.0	0	0.0	0	0.0	0	0.0	0	0.0
14	Дүүргийн ЭМТ	0	0.0	0	0.0	0	0.0	0	0.0	0	0.0
15	ТЗТЭ	0	0.0	0	0.0	0	0.0	0	0.0	0	0.0
16	ШШГЕГ-НЭ	0	0.0	0	0.0	0	0.0	0	0.0	0	0.0
17	ХХЭМБ	0	0.0	0	0.0	0	0.0	0	0.0	0	0.0
<b>18</b>	<b>Нийслэлийн ЭМГ-ын дүн</b>	<b>648</b>	<b>4.27</b>	<b>29</b>	<b>0.2</b>	<b>69</b>	<b>0.45</b>	<b>0</b>	<b>0.00</b>	<b>8</b>	<b>0.1</b>
19	ХӨСҮТ	0	0.0	0	0.0	0	0.0	0	0.0	0	0.0
20	АӨСҮТ	0	0	0	0.0	0	0.0	0	0.0	0	0.0
21	ЭХЭМҮТ	0	0.0	0	0.0	0	0.0	0	0.0	0	0.0
22	СЭМҮТ	0	0.0	0	0.0	0	0.0	0	0.0	0	0.0
23	УНТЭ	0	0.0	0	0.0	0	0.0	0	0.0	0	0.0
24	ЭНЭҮТ	0	0.0	0	0.0	0	0.0	0	0.0	0	0.0
25	Сонгдо эмнэлэг	0	0.0	0	0.0	0	0.0	0	0.0	0	0.0
26	Хаяг тодорхойгүй	0	0.0	0	0.0	0	0.0	0	0.0	0	0.0
<b>27</b>	<b>Улаанбаатар</b>	<b>648</b>	<b>4.27</b>	<b>29</b>	<b>0.2</b>	<b>69</b>	<b>0.45</b>	<b>0</b>	<b>0.00</b>	<b>8</b>	<b>0.05</b>
28	Аймгийн дүн*	22	0.0	0	0.0	4	0.0	0	0.0	1	0.0
<b>29</b>	<b>НИЙТ ДҮН</b>	<b>670</b>	<b>4.41</b>	<b>29</b>	<b>0.19</b>	<b>73</b>	<b>0.48</b>	<b>0</b>	<b>0.00</b>	<b>9</b>	<b>0.06</b>

\* Хөдөө орон нутгийн харьяалалтай иргэний УБ хотод ирж бүртгэгдсэн төрөлт, нас баралт, өвчлөлийн тохиолдол

Халдварт өвчин, 2024 оны 01 сарын байдлаар

№	Байршил	B50 Хумхаа		A23 Бруцеллёз /Brucellosis/		B08.4 Энтеровируст тууралттай цэврүүт фарингит /Hand, foot and mouth disease/		B08.3 Эритема/Erythema infectiosum [fifth disease]		B67 Бэтэг	
		Бодит тоо	10000 хүн амд	Бодит тоо	10000 хүн амд	Бодит тоо	10000 хүн амд	Бодит тоо	10000 хүн амд	Бодит тоо	10000 хүн амд
1	Баянгол	0	0.0	0	0.0	11	0.5	0	0.0	0	0.0
2	Баянзүрх	0	0.0	0	0.0	36	0.96	0	0.0	0	0.0
3	Сонгинохайрхан	0	0.0	0	0.0	7	0.2	0	0.0	0	0.0
4	Сүхбаатар	0	0.0	0	0.0	7	0.5	0	0.0	0	0.0
5	Хан Уул	0	0.0	0	0.0	9	0.4	0	0.0	0	0.0
6	Чингэлтэй	0	0.0	0	0.0	6	0.4	0	0.0	0	0.0
7	Налайх	0	0.0	0	0.0	0	0.0	0	0.0	0	0.0
8	Багануур	0	0.0	0	0.0	0	0.0	0	0.0	0	0.0
9	Багахангай	0	0.0	0	0.0	0	0.0	0	0.0	0	0.0
<b>10</b>	<b>Дүүргийн дүн</b>	<b>0</b>	<b>0.0</b>	<b>0</b>	<b>0.0</b>	<b>76</b>	<b>0.50</b>	<b>0</b>	<b>0.0</b>	<b>0</b>	<b>0.0</b>
11	Энэрэл	0	0.0	0	0.0	0	0.0	0	0.0	0	0.0
12	Амаржих газар	0	0.0	0	0.0	0	0.0	0	0.0	0	0.0
13	Цэргийн төв эмнэлэг	1	0.0	0	0.0	0	0.0	0	0.0	0	0.0
14	Дүүргийн ЭМТ	0	0.0	0	0.0	0	0.0	0	0.0	0	0.0
15	ТЗТЭ	0	0.0	0	0.0	0	0.0	0	0.0	0	0.0
16	ШШГЕГ-НЭ	0	0.0	0	0.0	0	0.0	0	0.0	0	0.0
17	ХХЭМБ	0	0.0	0	0.0	0	0.0	0	0.0	0	0.0
<b>18</b>	<b>Нийслэлийн ЭМГ-ын дүн</b>	<b>1</b>	<b>0.0</b>	<b>0</b>	<b>0.0</b>	<b>76</b>	<b>0.50</b>	<b>0</b>	<b>0.0</b>	<b>0</b>	<b>0.0</b>
19	ХӨСҮТ	0	0.0	0	0.0	0	0.0	0	0.0	0	0.0
20	АӨСҮТ	0	0.0	0	0.0	0	0.0	0	0.0	0	0.0
21	ЭХЭМҮТ	0	0.0	0	0.0	0	0.0	0	0.0	0	0.0
22	СЭМҮТ	0	0.0	0	0.0	0	0.0	0	0.0	0	0.0
23	УНТЭ	0	0.0	0	0.0	0	0.0	0	0.0	0	0.0
24	ЭНЭҮТ	0	0.0	0	0.0	0	0.0	0	0.0	0	0.0
25	Сонгдо эмнэлэг	0	0.0	0	0.0	0	0.0	0	0.0	0	0.0
26	Хаяг тодорхойгүй	0	0.0	0	0.0	0	0.0	0	0.0	0	0.0
<b>27</b>	<b>Улаанбаатар</b>	<b>1</b>	<b>0.0</b>	<b>0</b>	<b>0.0</b>	<b>76</b>	<b>0.50</b>	<b>0</b>	<b>0.0</b>	<b>0</b>	<b>0.0</b>
28	Аймгийн дүн*	0	0.0	0	0.0	0	0.0	0	0.0	0	0.0
<b>29</b>	<b>НИЙТ ДҮН</b>	<b>1</b>	<b>0.01</b>	<b>0</b>	<b>0.0</b>	<b>76</b>	<b>0.50</b>	<b>0</b>	<b>0.0</b>	<b>0</b>	<b>0.0</b>

\* Хөдөө орон нутгийн харьяалалтай иргэний УБ хотод ирж бүртгэгдсэн төрөлт, нас баралт, өвчлөлийн тохиолдол



Халдварт өвчин, 2024 оны 01 сарын байдлаар

№	Байршил	B34.1 Энтеровируст халдвар, тодорхойгүй		B08.2 Erythema subitum		A01. Балнад, иж балнад		B05. Улаанбурхан		A69. Спирохетээр сэдээгдсэн бусад халдвар	
		Бодит тоо	10000 хүн амд	Бодит тоо	10000 хүн амд	Бодит тоо	10000 хүн амд	Бодит тоо	10000 хүн амд	Бодит тоо	10000 хүн амд
1	Баянгол	0	0.0	0	0.0	0	0.0	0	0.0	0	0.0
2	Баянзүрх	0	0.0	0	0.0	0	0.0	0	0.0	0	0.0
3	Сонгинохайрхан	0	0.0	0	0.0	0	0.0	0	0.0	0	0.0
4	Сүхбаатар	0	0.0	0	0.0	0	0.0	0	0.0	0	0.0
5	Хан Уул	0	0.0	0	0.0	0	0.0	0	0.0	0	0.0
6	Чингэлтэй	0	0.0	0	0.0	0	0.0	0	0.0	0	0.0
7	Налайх	0	0.0	0	0.0	0	0.0	0	0.0	0	0.0
8	Багануур	0	0.0	0	0.0	0	0.0	0	0.0	0	0.0
9	Багахангай	0	0.0	0	0.0	0	0.0	0	0.0	0	0.0
<b>10</b>	<b>Дүүргийн дүн</b>	<b>0</b>	<b>0.0</b>	<b>0</b>	<b>0.0</b>	<b>0</b>	<b>0.0</b>	<b>0</b>	<b>0.0</b>	<b>0</b>	<b>0.0</b>
11	Энэрэл	0	0.0	0	0.0	0	0.0	0	0.0	0	0.0
12	Амаржих газар	0	0.0	0	0.0	0	0.0	0	0.0	0	0.0
13	Цэргийн төв эмнэлэг	0	0.0	0	0.0	0	0.0	0	0.0	0	0.0
14	Дүүргийн ЭМТ	0	0.0	0	0.0	0	0.0	0	0.0	0	0.0
15	ТЗТЭ	0	0.0	0	0.0	0	0.0	0	0.0	0	0.0
16	ШШГЕГ-НЭ	0	0.0	0	0.0	0	0.0	0	0.0	0	0.0
17	ХХЭМБ	0	0.0	0	0.0	0	0.0	0	0.0	0	0.0
<b>18</b>	<b>Нийслэлийн ЭМГ-ын дүн</b>	<b>0</b>	<b>0.0</b>	<b>0</b>	<b>0.0</b>	<b>0</b>	<b>0.0</b>	<b>0</b>	<b>0.0</b>	<b>0</b>	<b>0.0</b>
19	ХӨСҮТ	0	0.0	0	0.0	0	0.0	0	0.0	0	0.0
20	АӨСҮТ	0	0.0	0	0.0	0	0.0	0	0.0	0	0.0
21	ЭХЭМҮТ	0	0.0	0	0.0	0	0.0	0	0.0	0	0.0
22	СЭМҮТ	0	0.0	0	0.0	0	0.0	0	0.0	0	0.0
23	УНТЭ	0	0.0	0	0.0	0	0.0	0	0.0	0	0.0
24	ЭНЭҮТ	0	0.0	0	0.0	0	0.0	0	0.0	0	0.0
25	Сонгодо эмнэлэг	0	0.0	0	0.0	0	0.0	0	0.0	0	0.0
26	Хаяг тодорхойгүй	0	0.0	0	0.0	0	0.0	0	0.0	0	0.0
<b>27</b>	<b>Улаанбаатар</b>	<b>0</b>	<b>0.0</b>	<b>0</b>	<b>0.0</b>	<b>0</b>	<b>0.0</b>	<b>0</b>	<b>0.0</b>	<b>0</b>	<b>0.0</b>
28	Аймгийн дүн*	0	0.0	0	0.0	0	0.0	0	0.0	0	0.0
<b>29</b>	<b>НИЙТ ДҮН</b>	<b>0</b>	<b>0.0</b>	<b>0</b>	<b>0.0</b>	<b>0</b>	<b>0.0</b>	<b>0</b>	<b>0.0</b>	<b>0</b>	<b>0.0</b>

\* Хөдөө орон нутгийн харьяалалтай иргэний УБ хотод ирж бүртгэгдсэн төрөлт, нас баралт, өвчлөлийн тохиолдол

Халдварт өвчин, 2024 оны 01 сарын байдлаар

№	Байршил	A77. Хачигт рикеттсиоз		Бусад татран		Ковид 19		A50-A53 Тэмбүү /Syphilis		A50 Төрөлхийн тэмбүү	
		Бодит тоо	10000 хүн амд	Бодит тоо	10000 хүн амд	Бодит тоо	10000 хүн амд	Бодит тоо	10000 хүн амд	Бодит тоо	10000 хүн амд
1	Баянгол	0	0.0	0	0.0	0	0.0	26	1.1	0	0.0
2	Баянзүрх	0	0.0	0	0.0	0	0.0	34	0.9	0	0.0
3	Сонгинохайрхан	0	0.0	0	0.0	0	0.0	33	1.0	0	0.0
4	Сүхбаатар	0	0.0	0	0.0	0	0.0	8	0.6	0	0.0
5	Хан Уул	0	0.0	0	0.0	0	0.0	11	0.5	0	0.0
6	Чингэлтэй	0	0.0	0	0.0	0	0.0	18	1.2	0	0.0
7	Налайх	0	0.0	0	0.0	0	0.0	6	1.5	0	0.0
8	Багануур	0	0.0	0	0.0	0	0.0	3	1.0	0	0.0
9	Багахангай	0	0.0	0	0.0	0	0.0	0	0.0	0	0.0
<b>10</b>	<b>Дүүргийн дүн</b>	<b>0</b>	<b>0.0</b>	<b>0</b>	<b>0.0</b>	<b>0</b>	<b>0.0</b>	<b>139</b>	<b>0.9</b>	<b>0</b>	<b>0.0</b>
11	Энэрэл	0	0.0	0	0.0	0	0.0	0	0.0	0	0.0
12	Амаржих газар	0	0.0	0	0.0	0	0.0	1	0.0	1	0.0
13	Цэргийн төв эмнэлэг	0	0.0	0	0.0	0	0.0	0	0.0	0	0.0
14	Дүүргийн НЭ	0	0.0	0	0.0	0	0.0	0	0.0	0	0.0
15	ТЗТЭ	0	0.0	0	0.0	0	0.0	9	0.0	0	0.0
16	ШШГЕГ-НЭ	0	0.0	0	0.0	0	0.0	0	0.0	0	0.0
17	ХХЭМБ	0	0.0	0	0.0	0	0.0	22	0.0	0	0.0
<b>18</b>	<b>Нийслэлийн ЭМГ-ын дүн</b>	<b>0</b>	<b>0.0</b>	<b>0</b>	<b>0.0</b>	<b>0</b>	<b>0.0</b>	<b>171</b>	<b>1.1</b>	<b>1</b>	<b>48.4</b>
19	ХӨСҮТ	0	0.0	0	0.0	0	0.0	68	0.0	0	0.0
20	АӨСҮТ	0	0.0	0	0.0	0	0.0	0	0.0	0	0.0
21	ЭХЭМҮТ	0	0.0	0	0.0	0	0.0	0	0.0	0	0.0
22	СЭМҮТ	0	0.0	0	0.0	0	0.0	0	0.0	0	0.0
23	УНТЭ	0	0.0	0	0.0	0	0.0	0	0.0	0	0.0
24	ЭНЭҮТ	0	0.0	0	0.0	0	0.0	0	0.0	0	0.0
25	Сонгдо эмнэлэг	0	0.0	0	0.0	0	0.0	0	0.0	0	0.0
26	Хаяг тодорхойгүй	0	0.0	0	0.0	0	0.0	0	0.0	0	0.0
<b>27</b>	<b>Улаанбаатар</b>	<b>0</b>	<b>0.00</b>	<b>0</b>	<b>0.0</b>	<b>0</b>	<b>0.0</b>	<b>239</b>	<b>1.6</b>	<b>1</b>	<b>48.4</b>
28	Аймгийн дүн*	0	0.0	0	0.0	0	0.0	0	0.0	0	0.0
<b>29</b>	<b>НИЙТ ДҮН</b>	<b>0</b>	<b>0.00</b>	<b>0</b>	<b>0.0</b>	<b>0</b>	<b>0.0</b>	<b>239</b>	<b>1.6</b>	<b>1</b>	<b>39.5</b>

\* Хөдөө орон нутгийн харьяалалтай иргэний УБ хотод ирж бүртгэгдсэн төрөлт, нас баралт, өвчлөлийн тохиолдол

Халдварт өвчин, 2024 оны 01 сарын байдлаар

№	Байршил	A 54 Гонококкт халдвар /Gonococcal infection/		A15-A19 Сүрьеэ /Tuberculosis/		B36-B49 Мөөгөнцөр / Mycoses/		A59 Трихомониаз Trichomoniasis		B20-B24 ХДХВ/ДОХ	
		Бодит тоо	10000 хүн амд	Бодит тоо	10000 хүн амд	Бодит тоо	10000 хүн амд	Бодит тоо	10000 хүн амд	Бодит тоо	10000 хүн амд
1	Баянгол	7	0.3	20	0.9	0	0.0	7	0.3	0	0.0
2	Баянзүрх	9	0.2	23	0.6	0	0.0	20	0.5	0	0.0
3	Сонгинохайрхан	17	0.5	24	0.7	0	0.0	24	0.7	0	0.0
4	Сүхбаатар	4	0.3	7	0.5	0	0.0	0	0.0	0	0.0
5	Хан Уул	5	0.2	17	0.8	0	0.0	1	0.0	0	0.0
6	Чингэлтэй	4	0.3	7	0.5	4	0.3	6	0.4	0	0.0
7	Налайх	4	1.0	0	0.0	2	0.5	2	0.5	0	0.0
8	Багануур	8	2.7	0	0.0	0	0.0	0	0.0	0	0.0
9	Багахангай	0	0.0	1	2.2	0	0.0	0	0.0	0	0.0
<b>10</b>	<b>Дүүргийн дүн</b>	<b>58</b>	<b>0.4</b>	<b>99</b>	<b>0.7</b>	<b>6</b>	<b>0.0</b>	<b>60</b>	<b>0.4</b>	<b>0</b>	<b>0.0</b>
11	Энэрэл	0	0.0	1	0.0	0	0.0	0	0.0	0	0.0
12	Амаржих газар	0	0.0	0	0.0	0	0.0	0	0.0	0	0.0
13	Цэргийн төв эмнэлэг	0	0.0	0	0.0	0	0.0	0	0.0	0	0.0
14	Дүүргийн ЭМТ	0	0.0	0	0.0	0	0.0	0	0.0	0	0.0
15	ТЗТЭ	0	0.0	0	0.0	0	0.0	0	0.0	0	0.0
16	ШШГЕГ-НЭ	0	0.0	4	0.0	0	0.0	0	0.0	0	0.0
17	ХХЭМБ	0	0.0	0	0.0	13	0.0	15	0.0	0	0.0
<b>18</b>	<b>Нийслэлийн ЭМГ-ын дүн</b>	<b>58</b>	<b>0.4</b>	<b>104</b>	<b>0.7</b>	<b>19</b>	<b>0.1</b>	<b>75</b>	<b>0.5</b>	<b>0</b>	<b>0.0</b>
19	ХӨСҮТ	42	0.0	0	0.0	0	0.0	2	0.0	0	0.0
20	АӨСҮТ	0	0.0	0	0.0	41	0.0	0	0.0	0	0.0
21	ЭХЭМҮТ	0	0.0	0	0.0	0	0.0	0	0.0	0	0.0
22	СЭМҮТ	0	0.0	0	0.0	0	0.0	0	0.0	0	0.0
23	УНТЭ	0	0.0	0	0.0	0	0.0	0	0.0	0	0.0
24	ЭНЭҮТ	0	0.0	0	0.0	0	0.0	0	0.0	0	0.0
25	Сонгодо эмнэлэг	30	0.0	0	0.0	0	0.0	0	0.0	0	0.0
26	Хаяг тодорхойгүй	0	0.0	0	0.0	0	0.0	0	0.0	0	0.0
<b>27</b>	<b>Улаанбаатар</b>	<b>130</b>	<b>0.9</b>	<b>105</b>	<b>0.7</b>	<b>60</b>	<b>0.4</b>	<b>77</b>	<b>0.5</b>	<b>0</b>	<b>0.00</b>
28	Аймгийн дүн*	0	0.0	0	0.0	0	0.0	0	0.0	0	0.0
<b>29</b>	<b>НИЙТ ДҮН</b>	<b>130</b>	<b>0.9</b>	<b>105</b>	<b>0.7</b>	<b>60</b>	<b>0.4</b>	<b>77</b>	<b>0.5</b>	<b>0</b>	<b>0.00</b>

\* Хөдөө орон нутгийн харьяалалтай иргэний УБ хотод ирж бүртгэгдсэн төрөлт, нас баралт, өвчлөлийн тохиолдол

## НЭМГ-ын харьяа хувийн хэвшлийн эмнэлгүүдийн үзүүлэлт

2024 оны 1 сарын байдлаар нийт 167602 156539 үзлэг хийгдсэн нь өнгөрсөн оны мөн үеэс 11063 үзлэгээр өссөн бөгөөд урдчилан сэргийлэх үзлэг 2.1%, өвчний учир амбулаториор 97.5%, идэвхтэй хяналт 0.3%, гэрийн дуудлага 0.1%-ийг эзэлж байна. НЭМГ-ын харьяа эмнэлгүүдийн нийт үзлэгийн 18.7 хувийг ХХЭМБ-ын үзлэг эзэлж байна.

Ор бүхий эмнэлэгт 8702 хүн эмчлэгдэн гарч өнгөрсөн оны мөн үеэс 523.5-аар өсч 49061 ор хоног ашигласан ба орны фонд ашиглалтын хувь 67.9, дундаж ор хоног 5.6, орны эргэлт 3.7 байна.

Эмнэлгийн 6 нас баралт бүртгэгдсэн байна.

Сувилалд 2056.5 хүн эмчлэгдэж, 12237 ор хоног ашигласан байна.

Таны төлөө бид эмнэлэгт 14 эх төрж, 14 нярай амьд, эрэгтэй 8, эмэгтэй-6 төрсөн байна.

БЗДХ-ын чиглэлээр үйл ажиллагаа явуулдаг эмнэлгүүдэд БЗДХ-ын 80 өвчлөл бүртгэгдсэн байна.

Байгууллага	Бүгд үзлэг	Урьдчилан сэргийлэх үзлэг	Өвчний учир амбулаторийн үзлэг	Үүнээс		Идэвхтэй хяналт	Гэрийн идэвхтэй хяналт	Дуудлагаар	БЗДХ-бүгд	Үүнээс			
				Анх	Давтан					Тэмбүү	Заг хүйтэн	Трихомониаз	Мөөгөнцөр
Амбулатори	167602	3478	163406	99197	64209	478	0	240	80	22	30	15	13

Байгууллага	Стационар			Эмнэлгийн нас баралт				Төрсөн эх	Амьд төрсөн хүүхэд	Үүнээс	
	Хэвтсэн хүний тоо	Гарсан хүний тоо	Ор хоног	Бүгд	Эр	Эм	Үүнээс хоног болоогүй			Эр	Эм
Ортой	8939	8459	49061	0	0	0	0	14	14	8	6
Сувилал	2068	2045	12237								
Дүн	11007	10504	61298	0	0	0	0	14	14	8	6

Хувийн эмнэлгийн үзүүлэлт, 2024 оны эхний 1 сарын байдлаар

№	Байгууллагын нэрс	Орны тоо	Эмнэлэгт хэвтсэн - Бүгд	Эмнэлгээс гарсан, шилжсэн Бүгд	Ор хоног-Бүгд /Орны хөдөлгөөнөөр/	Нас баралт	Эмчлэгдсэн өвчтөн	Орны эргэлт	ОФА	ОФА%
1	Талимаа	20	120	104	594	0	112	4.5	29.7	95.8
2	Чимэг Оюу	20	82	70	498	0	76	5.6	24.9	80.3
3	Төгсун	25	86	81	421	0	83.5	4.9	16.84	54.3
4	Би АЙ Си	13	46	47	371	0	46.5	0.0	28.5	92.1
5	Таны төлөө бид ХХК	44	90	82	372	0	86	3.4	8.5	27.3
6	Баясгалантай дэлхий	30	83	83	451	0	83	6.0	15.0	48.5
7	Самандбадраа	10	22	19	149	0	20.5	1.7	14.9	48.1
8	Натул ХХК	60	245	227	463	0	236	3.9	7.7	24.9
9	"Шинэ хужирт" ХХК	130	479	483	3652	0	481	4.3	28.1	90.6
10	Цу Эрдэнэ ХХК	45	120	120	1771	0	120	0.9	39.4	127.0
11	Хоржимиза	15	45	39	282	0	42	4.4	18.8	60.6
12	Маргад Оньс ХХК	155	521	486	2309	1	504	4.5	14.9	48.1
13	Хулж боржигон	25	113	91	637	0	102	4.8	25.5	82.2
14	Рехамед ХХК	70	480	464	1691	0	472	5.2	24.2	77.9
15	Эм зүйн шинжлэх ухааны их сургууль	30	89	89	628	0	89	3.5	20.9	67.5
16	Солонго	15	78	73	94	0	75.5	1.3	6.3	20.2
17	Манба дацан бодь сэтгэлтэн ХХК	30	37	37	187	0	37	4.4	6.2	20.1
18	Дангал	15	11	11	64	0	11	2.0	4.3	13.8
19	Юнимед интернейшнл ХХК	39	150	169	1031	0	159.5	5.2	26.4	85.3
20	Хасу манал	28	68	61	425	0	64.5	2.6	15.2	49.0
21	Мөнх-Онъч	30	300	267	1602	0	283.5	2.7	53.4	172.3
22	Халиунтолгой	18	126	104	700	0	115	0.9	38.9	125.4
23	Замбагатрейд	20	101	89	574	0	95	0.1	28.7	92.6
24	Тамирмандал	8	12	9	59	0	10.5	4.2	7.4	23.8
25	Төртрейд ХХК	30	135	124	919	0	129.5	4.7	30.6	98.8
26	Бурам мишээл ХХК	40	22	16	132	0	19	0.7	3.3	10.6
27	Мандир Мед ХХК	140	275	258	1443	0	266.5	2.5	10.3	33.2
28	Санцо Мед ХХК	15	5	5	6	0	5	2.4	0.4	1.3
29	Бум-Энэрэл	15	18	18	126	0	18	3.4	8.4	27.1
30	Энэрэлт манал	16	73	60	413	0	66.5	4.6	25.8	83.3
31	Авецина	40	360	360	1293	0	360	6.3	32.3	104.3
32	Си Жи Эс ХХК	20	98	89	614	0	93.5	4.2	30.7	99.0
33	Аминзаяа	30	115	111	796	0	113	5.0	26.5	85.6
34	Гурванбаян бүрд ХХК	20	80	70	490	0	75	3.7	24.5	79.0
35	Увидаст байгаль ХХК	15	23	22	169	0	22.5	4.7	11.3	36.3
36	Мөнгөн чагнуур	20	78	70	269	0	74	0.7	13.5	43.4
37	Анхтуяа ХХК	65	172	172	1203	0	172	1.9	18.5	59.7
38	Энхбүсгүй ХХК	10	12	12	60	0	12	3.2	6	19.4
39	Хосвансэмбэрүү	18	40	30	287	0	35	0.5	15.9	51.4
40	Бурам номинун	40	124	125	920	0	124.5	3.8	23	74.2
41	Энхсаран ХХК	220	126	124	768	0	125	1.7	3.5	11.3
42	Хүмүүн мед	19	59	65	588	0	62	0.9	30.9	99.8
43	Хурилдуур ХХК	60	217	185	918	0	201	1.3	15.3	49.4
44	Улаанбаатар мед Сити Энержи	55	153	150	865	0	151.5	0.5	15.7	50.7
45	Шар бар ХХК	20	21	26	121	0	23.5	2.2	6.1	19.5



## Товчилсон үгийн тайлбар

ЭМЯ	Эрүүл мэндийн яам
НЭМГ	Нийслэлийн эрүүл мэндийн газар
БГДЭМТ	Баянгол дүүргийн эрүүл мэндийн төв
БЗДЭМТ	Баянзүрх дүүргийн эрүүл мэндийн төв
СХДЭМТ	Сонгинохайрхан дүүргийн эрүүл мэндийн төв
СБДЭМТ	Сүхбаатар дүүргийн эрүүл мэндийн төв
ХУДЭМТ	Хан Уул дүүргийн эрүүл мэндийн төв
ЧДЭМТ	Чингэлтэй дүүргийн эрүүл мэндийн төв
НДЭМТ	Налайх дүүргийн эрүүл мэндийн төв
БНДЭМТ	Багануур дүүргийн эрүүл мэндийн төв
БЗНЭ	Баянзүрх нэгдсэн эмнэлэг
СХНЭ	Сонгинохайрхан нэгдсэн эмнэлэг
СБНЭ	Сүхбаатар нэгдсэн эмнэлэг
ХУНЭ	Хан Уул нэгдсэн эмнэлэг
ШЭНТ	Шүд эрүү нүүрний төв
НТТТ	Нийслэлийн түргэн тусламжийн төв
СЗКЭ	Сэргээн засах клиникийн эмнэлэг
ЭХЭМҮТ	Эх, хүүхдийн эрүүл мэндийн үндэсний төв
УНТЭ	Улсын нэгдүгээр төв эмнэлэг
УХТЭ	Улсын хоёрдугаар төв эмнэлэг
УГТЭ	Улсын гуравдугаар төв эмнэлэг
ГССҮТ	Гэмтэл, согог судлалын үндэсний төв
СЭМҮТ	Сэтгэцийн эрүүл мэндийн үндэсний төв
АӨСҮТ	Арьсны өвчинг судлалын үндэсний төв
ХӨСҮТ	Халдварт өвчин судлалын үндэсний төв
ХСҮТ	Хавдар судлалын үндэсний төв
УАУТХЭ	Уламжлалт анагаах ухаан технологийн хүрээлэнгийн эмнэлэг
ТТАХНЭ	Төрийн тусгай алба хаагчдын нэгдсэн эмнэлэг
ТЗТЭ	Төмөр замын төв эмнэлэг
УАУЭСТ	Уламжлалт анагаах ухааны элэг судлалын төв
СЗСҮТ	Сэргээн засалт, сургалт, үйлдвэрлэлийн төв
ШШГЕГ-ЦХБНЭ нэгдсэн эмнэлэг	Шүүхийн шийдвэргүйцэтгэх ерөнхий газрын цагдан хорих байгууллагын
ШШГЕГ-НЭ	Шүүхийн шийдвэргүйцэтгэх ерөнхий газрын нэгдсэн эмнэлэг
ХАБЭМТ-МӨЭ өвчний эмнэлэг	Хөдөлмөрийн аюулгүй байдал, эрүүл мэндийн төвийн мэргэжлийн
ХБХСЗХТ	Хөгжлийн бэрхшээлтэй хүүхдийн сэргээн засах хөгжлийн төв
ХХЭМБ	Хувийн хэвшлийн эрүүл мэндийн байгууллага
БЗДХ	Бэлгийн замаар дамжих халдвар
ВХА	Вируст гепатит А
ВХВ	Вируст гепатит В
ВХС	Вируст гепатит С